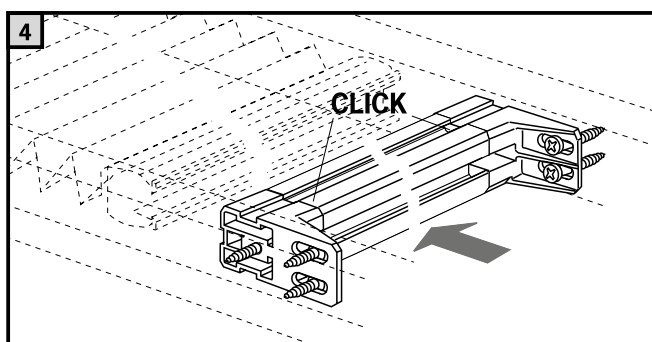
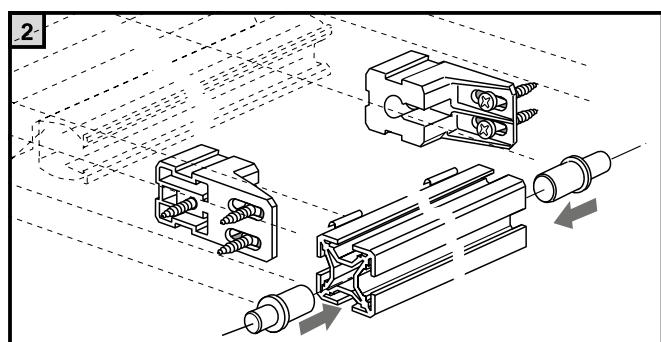
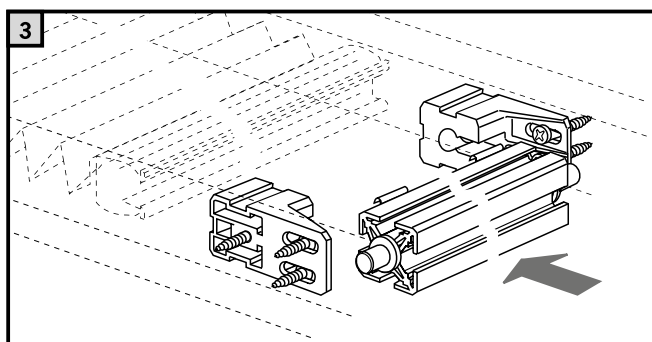
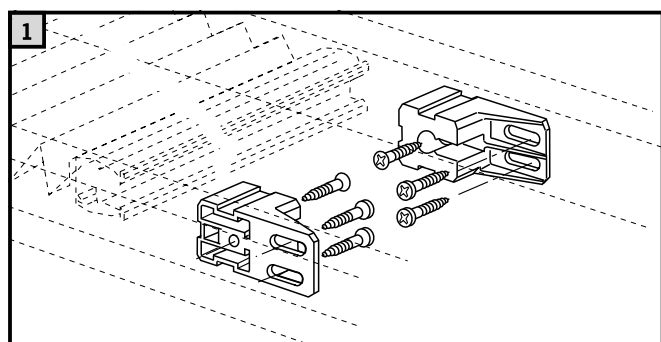
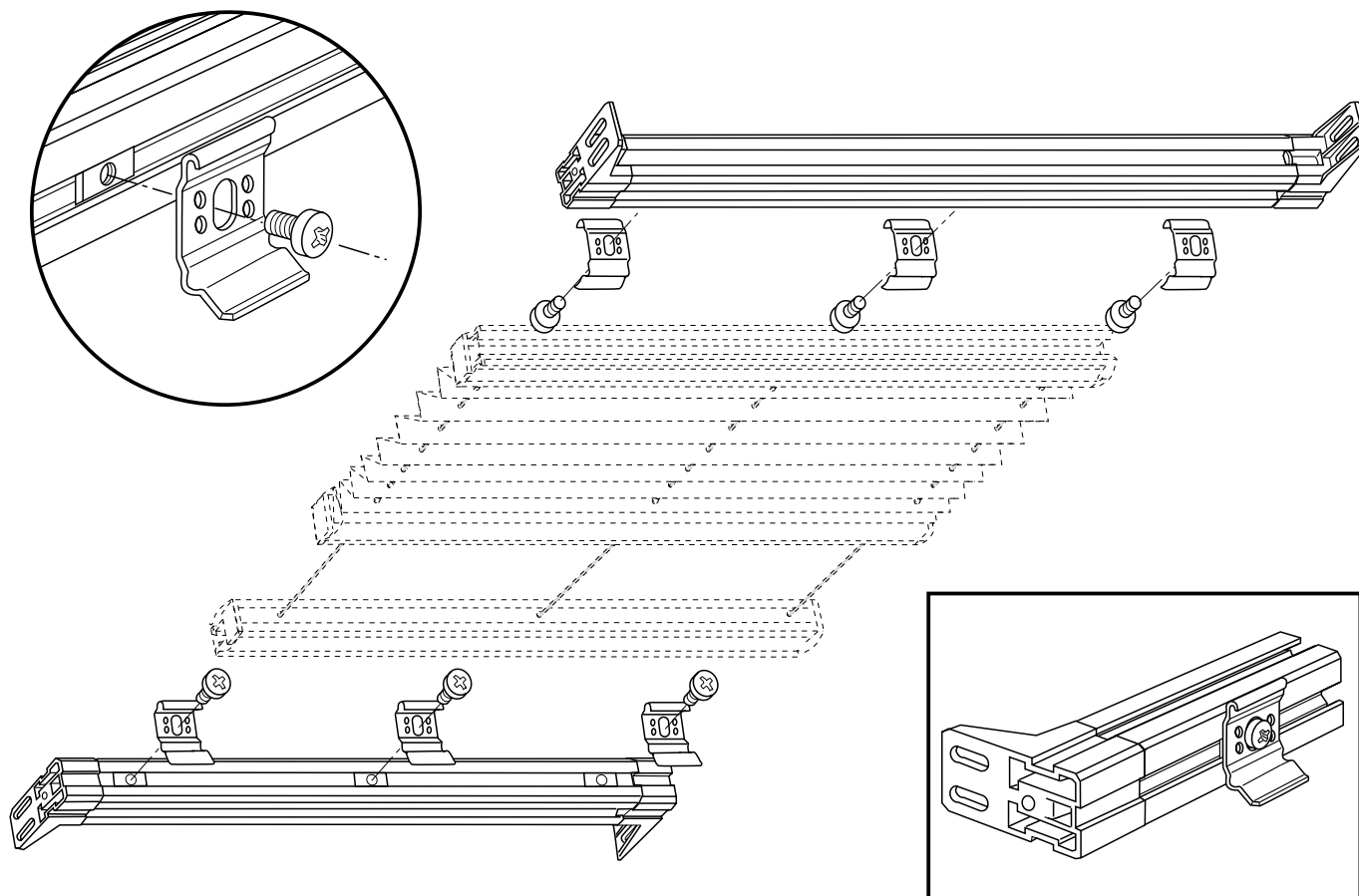
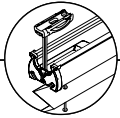


Montagehinweise

Montageprofil mit Träger und Bolzen

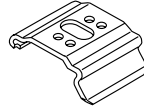




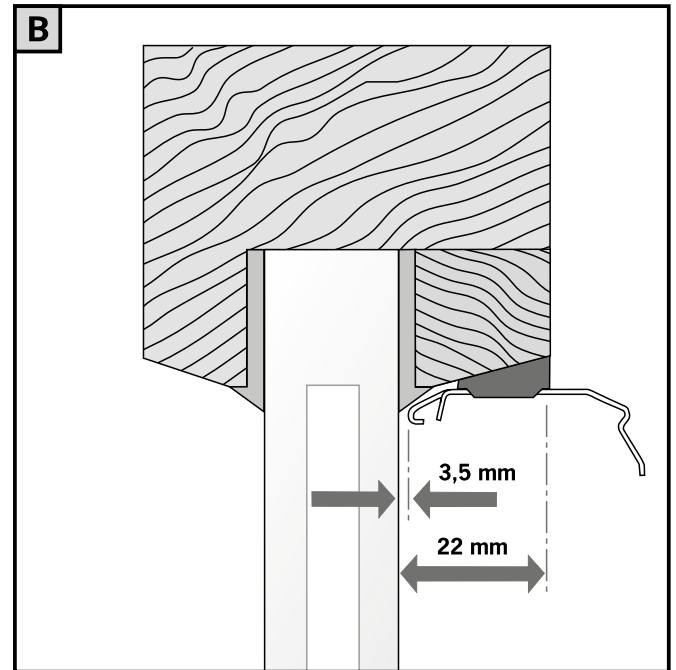
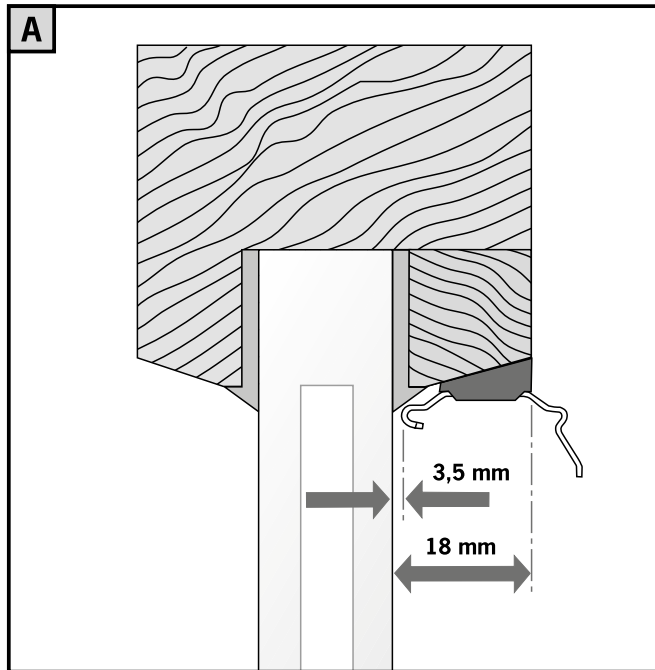
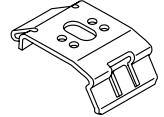
Montagehinweise

Clip-Montage mit Ausgleichskeil

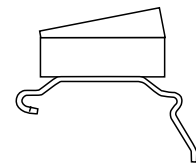
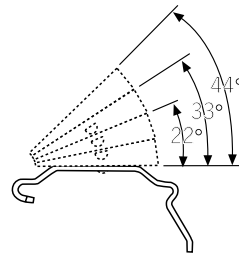
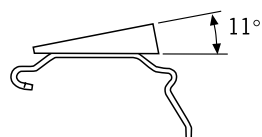
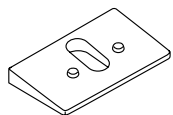
Clip Standard mit Ausgleichskeil $11^\circ + 15^\circ + 45^\circ$



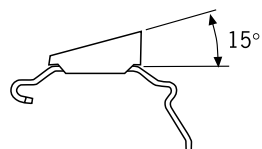
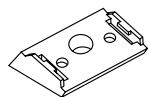
Clip mit Ausgleichskeil $11^\circ + 15^\circ + 45^\circ$



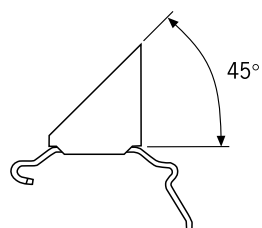
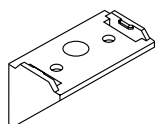
Ausgleichskeil $11^\circ - 44^\circ$

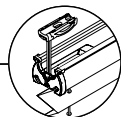


Ausgleichskeil 15°



Ausgleichskeil 45°





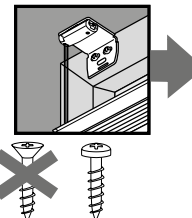
Montagehinweise



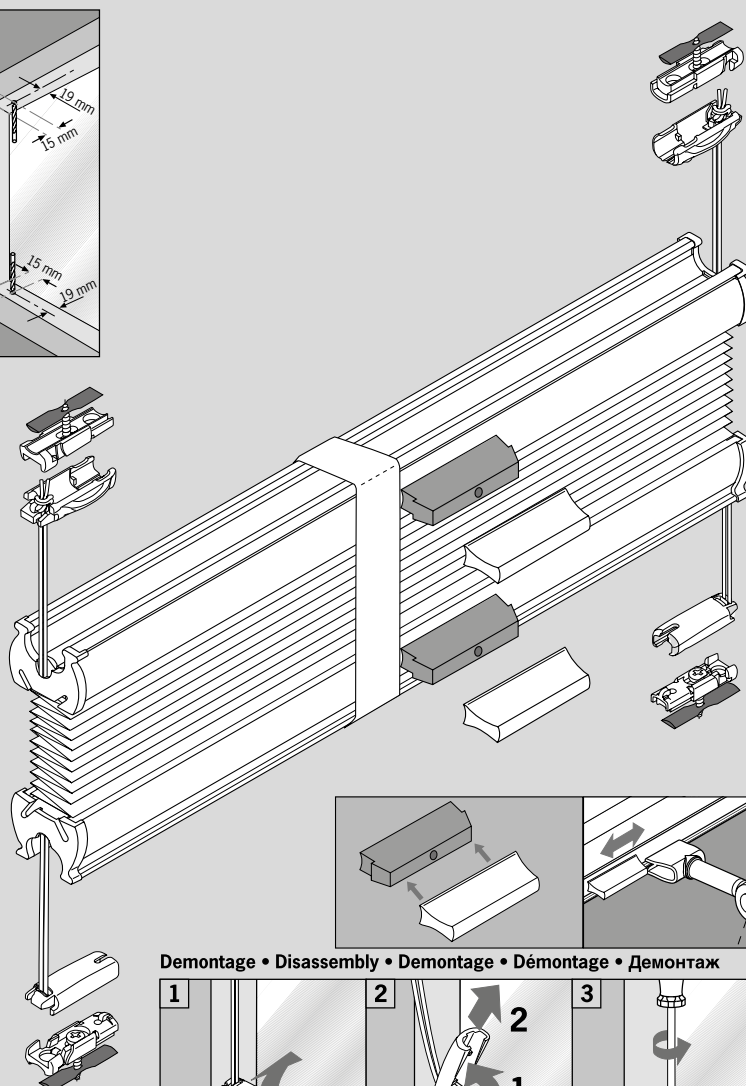
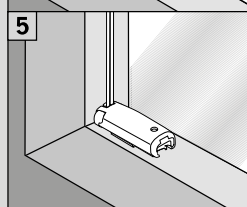
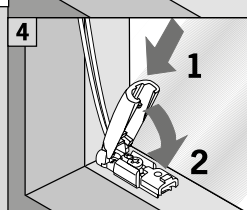
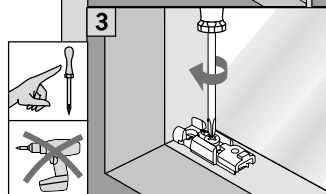
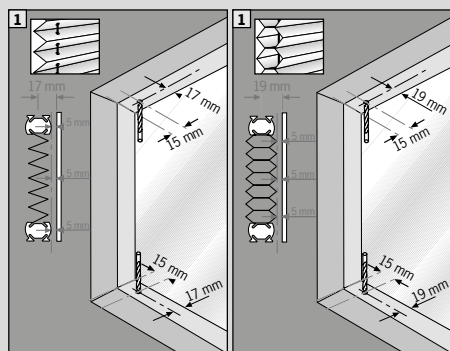
Wichtig! Bitte mit der Pflegeanleitung aufbewahren!
Important! Please keep together with care instructions!
Let op! Bewaren samen met de onderhoudsinstructies!
Important! Conserver ensemble avec les conseils d'entretien!
Important! Conservare con le istruzioni per la manutenzione!
Важное указание! Просьба хранить вместе с руководством по уходу!

Plissee verspannt

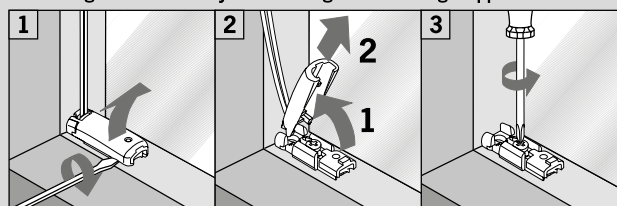
Bitte nur beiliegende Schrauben verwenden.
Please use enclosed screws only.
Gelieve enkel bijgevoegde schroeven te gebruiken.
Se servir exclusivement des vis jointes.
Si prega di utilizzare solo le viti allegate.
Просьба использовать только приложенные винты.

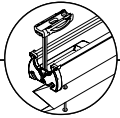


Montage • Fitting • Montage • Montaggio • Монтаж



Demontage • Disassembly • Demontage • Démontage • Демонтаж





Wichtiger Hinweis zur Kindersicherung

Richtlinien zur kindersicheren Montage von schnur- und kettenbedienten Anlagen



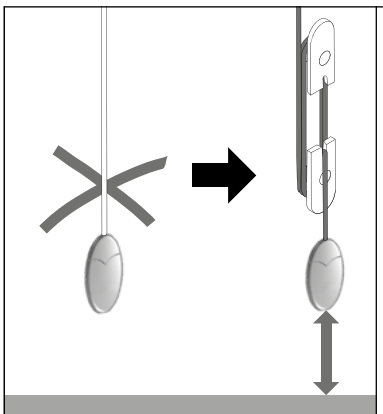
- Kleinkinder können sich unter Umständen in den Schlaufen von Schnüren, Ketten und Bändern zur Bedienung der Fensterverkleidung verfangen und erwürgen. Es besteht die Gefahr, dass sie sich Schnüre um den Hals wickeln.
- Um dies zu verhindern, sind die Schnüre aus der Reichweite von Kleinkindern zu halten.
- Kinderbetten und Einrichtungsgegenstände sollten sich nicht in der Nähe der Bedienschnüre befinden.
- Schnüre nicht zusammenbinden. Darauf achten, dass Schnüre sich nicht verdrehen und eine Schlaufe bilden.
- Um das Risiko derartiger Unfälle zu verringern, bitte die mitgelieferten Sicherheitsvorrichtungen gemäß der Montageanleitung installieren und verwenden.

Entspricht EN 13120

Kindersicherheit hat bei der Auswahl und Installation von Sonnenschutzprodukten oberste Priorität. Beim Verkauf und der Installation sind einige Punkte zu beachten, um eine normgerechte und damit kindersichere Montage sicherzustellen. Bei Rückfragen wenden Sie sich an den jeweiligen Fachbetrieb. Dieser klärt gerne über mögliche Risiken auf und sorgt für fachgerechtes Aufmaß und Montage.

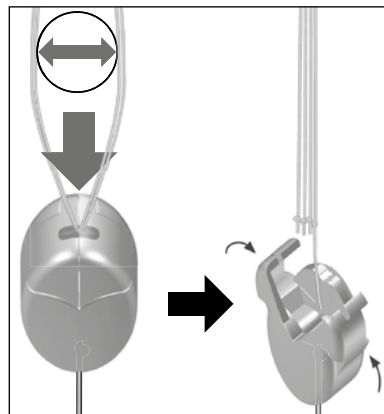
Für eine kindersichere Montage muss die Oberschiene (Schnur-/Kettenaustritt) mindestens 150 cm vom Boden entfernt montiert sein. Die Installationshöhe unserer Produkte muss auf jeder Bestellung angegeben werden. Sollte die Installationshöhe nicht angegeben worden sein, kann die Kindersicherheit unseres Produkts nicht gewährleistet werden.

Bitte bewahren Sie die Sicherheitshinweise und Montageanleitungen, die Sie mit der Auslieferung Ihrer VALETTA Anlage erhalten, auf.



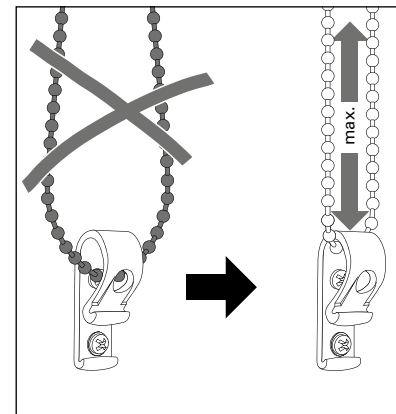
Bei schnurbedienten Anlagen müssen grundsätzlich Schnurwickler montiert werden.

Die Montage des Schnurwicklers muss so erfolgen, dass die Unterkante der Schnurquaste mindestens 150 cm vom Boden entfernt ist.



Alle schnurbedienten Anlagen werden mit einer Sicherheitsschnurquaste ausgeliefert. Diese öffnet sich, sobald die Schnüre 60 mm auseinandergezogen und gleichzeitig mit 6 kg belastet werden.

Der Zusammenbau kann anschließend selbstständig vorgenommen werden. Eine entsprechende Montageanleitung liegt dem Produkt bei.



Bei kettenbedienten Anlagen müssen grundsätzlich Kettenhalter montiert werden.

Der Halter ist so zu montieren, dass die Kette dauerhaft gespannt ist.