



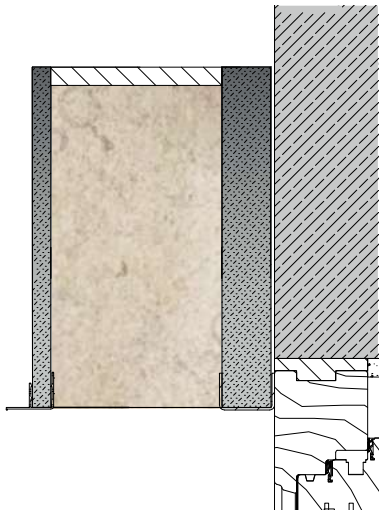
ISO-EPS-PLUS ISO NEUBAUSCHÄCHTE



- VERROTTUNGSFEST
- GERINGES GEWICHT
- IDEALER PUTZTRÄGER
- EINFACHE UND RASCHE MONTAGE
- INDIVIDUELLE MASSANFERTIGUNG
- GEHRUNG MÖGLICH

PREISE
KOMPLETTIERUNG
SIEHE PREISLISTE
JALOUSIE AUFPUTZ-
SYSTEME

Schacht aus EPS-PLUS Hartschaum formgeschäumt und hydrophobiert. Deckel und Seitenteile aus 1,5 cm ISO Material. Unempfindlich gegen Wasser, Feuchtigkeit, Schimmelpilz und Insektenbefall. Der Werkstoff ist speziell für hochbelastete Formteile entwickelt und ist extrem formstabil. Die Oberfläche des Schachtes eignet sich sehr gut als Träger für Putze. Putznase und Stockmontageprofil aus stranggepresstem Aluminium. Die Rückseite kann je nach Anforderung an die Dämmung in unterschiedlichen Stärken ausgeführt werden. Ecklösungen können mit Gehrung ausgeführt werden.



MASSGRENZEN		
ELEMENTBREITE MAX.	230	cm
SCHACHTHÖHE	285	mm
	335	
	415	
SCHACHTTIEFE	140	mm
	160	
SCHACHTAUSLASS	136	mm
	156	
SCHACHTTIEFE AUSSENMASS	170	mm
	185	
	195	
	205	

TECHNIK UND MATERIALIEN

GRUNDAUSSTATTUNG

Schacht: Hartschaum EPS-PLUS formgeschäumt und hydrophobiert; Seitenteil: ISO-Material 15 mm; Putznase; Stockmontageprofil; Preise für gewünschte Ausführungen von Raffstore oder Außenjalousien entnehmen Sie aus den entsprechenden Preislisten; HINWEIS ZU JALOUSIEPREISE: Lichte Höhe + Schachthöhe ergibt fertige Höhe = Basis zur Raffstore Preisermittlung.

MATERIAL

Hartschaum EPS-PLUS formgeschäumt und hydrophobiert

SCHACHT

Hartschaum EPS-PLUS formgeschäumt und hydrophobiert

SCHACHTHÖHE

285; 335; 415

SCHACHTTIEFE

140; 160

SCHACHTAUSLASS

136; 156

SCHACHTTIEFE AUSSENMASS

170; 185; 195; 205

SEITENTEIL

ISO-Material 15 mm

DÄMMUNG

15 EPS; 30 EPS; 40 EPS; 50 EPS

PUTZTRÄGER

EPS

PUTZNASE

Aluminium; 2 mm; stranggepresst; blank; optional; pulverbeschichtet

STOCKMONTAGEPROFIL

Aluminium; 2 mm; stranggepresst; Tiefe an Dämmungsstärke angepasst; blank; optional; pulverbeschichtet

GESTELLFARBEN STANDARD

A6C0; RAL9016g; blank

GESTELLFARBEN AUSFÜHRUNGSOPTIONEN

01 RAL-Classic Farben

KABELBOHRUNG SCHACHT

Standard ohne Bohrung

KOMPLETTIERUNG

AA50; CA50; DA50; RA65; RA75; RA80; RA80F; RA90; RA93

KOMBINATION INSEKTENSCHUTZ

Festrahmen; ISR; Insektenschutz-Plisse; Schieberahmen; Schwenkrahmen

PRODUKTHINWEIS

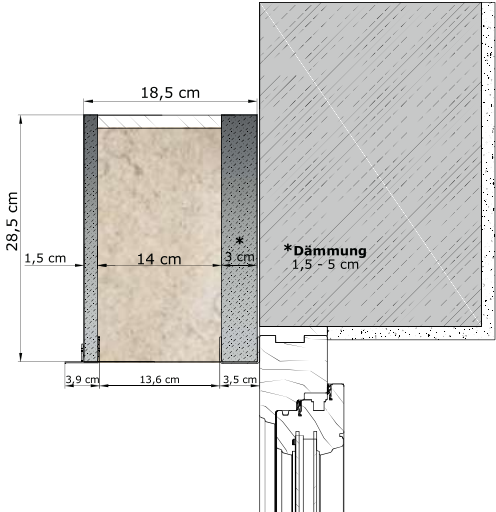
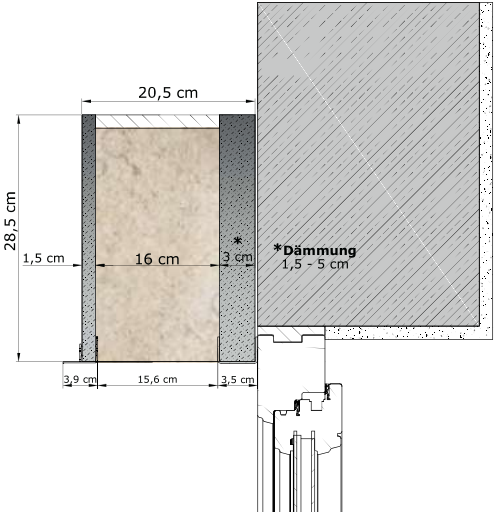
Sondergrößen +15% Aufpreis
Die fertige Kastentiefe gesamt wird wie folgt berechnet:
Innenmaß (14 / 16 cm / Sonder) + EPS Vorne (1,5 cm) + Dämmung EPS hinten (1,5 / 3 / 4 / 5 cm); maximale Kastenbreite 230 cm darüber gekoppelt;

TECHNIK UND MATERIALIEN

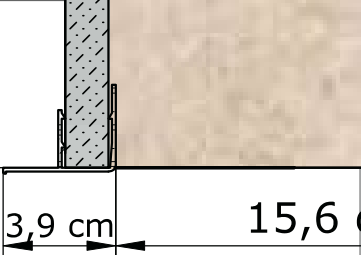
Schacht aus EPS-PLUS Hartschaum formgeschäumt und hydrophobiert. Deckel und Seitenteile aus 1,5 cm ISO Material. Unempfindlich gegen Wasser, Feuchtigkeit, Schimmelpilz und Insektenbefall. Der Werkstoff ist speziell für hochbelastete Formteile entwickelt und ist extrem formstabil. Die Oberfläche des Schachtes eignet sich sehr gut als Träger für Putze. Putznase und Stockmontageprofil aus stranggepresstem Aluminium. Die Rückseite kann je nach Anforderung an die Dämmung in unterschiedlichen Stärken ausgeführt werden. Ecklösungen können mit Gehrung ausgeführt werden.

Sondergrößen +15% Aufpreis
Die fertige Kasten Tiefe gesamt wird wie folgt berechnet:
Innenmaß (14 / 16 cm / Sonder) + EPS Vorne (1,5 cm) + Dämmung EPS hinten (1,5 / 3 / 4 / 5 cm); maximale Kastenbreite 230 cm darüber gekoppelt bis max. 400cm

MATERIAL: Hartschaum EPS-PLUS formgeschäumt und hydrophobiert
SEITENTEIL: ISO-Material 15 mm

ISO-EPS 14 cm Schachttiefe mit Dämmung EPS hinten	ISO-EPS 16 cm Schachttiefe mit Dämmung EPS hinten
	

PUTZNASE / PUTZTRÄGER

	<p>PUTZNASE Aluminium; 2 mm; stranggepresst; blank; optional; pulverbeschichtet</p> <p>PUTZTRÄGER EPS</p>
---	---

DÄMMUNG

	<p>15 EPS; 30 EPS; 40 EPS; 50 EPS</p> <p>Expandierter Polystyrol-Hartschaum mit Infrarotreflektoren, frei von HFKW und FCKW. Bei gleicher Dämmdicke erhält man eine um ca. 25 % bessere Wärmedämmung und spart so Energie und Kosten.</p> <p>Wärmeleitfähigkeit- Nennwert $\lambda_D = 0,031 \text{ W/mK}$ Brandverhalten gem. ÖN EN 13501-1: E Brandverhalten gem. DIN4102: B1</p>
---	--

PREISE
KOMPLETTIERUNG
SIEHE PREISLISTE
JALOUSIE AUFPUTZ-
SYSTEME

BESTELLANGABEN	
	<p>BESTELLMASS BREITE: Fertige Breite</p> <p>MONTAGE: Fassadenmontage mit Befestigungswinkel</p> <p>STOCKMONTAGEPROFIL: Aluminium; 2 mm; stranggepresst; Tiefe an Dämmungsstärke angepasst; blank; optional; pulverbeschichtet</p> <p>STANDARD OHNE BOHRUNG !</p>