

ISS 215 SCHIEBERAHMEN-EINLÄUFIG MIT 2 ELEMENTEN

Herzlichen Glückwunsch zu Ihrem neuen VALETTA- Produkt. Sie haben sich für ein qualitativ hochwertiges Produkt aus Österreich entschieden. Wir bitten Sie, den Inhalt der Montageanleitung sorgfältig zu lesen und aufzubewahren. Diese Montageanleitung vervollständigt den Verwendungszweck mit den Informationen zur Montage und der Verwendung. Die Bedienungsanleitung muss vor der ersten Benutzung gelesen werden. Schäden, die durch Nichtbeachtung der Bedienungs- und Wartungsanleitung entstehen, unterliegen nicht der Gewährleistung. Die Haftung für Folgeschäden an Elementen aller Art und Personen ist ausgeschlossen. Diese Anlage wurde vom Fachhandel geliefert und eingebaut. Reparaturen und Demontage dürfen nur durch dafür ausgebildetes Fachpersonal erfolgen. Nehmen Sie selbst keine Veränderungen am Produkt vor. Eine sichere Handhabung ist sonst nicht mehr gewährleistet.

Mit Herausgabe dieser Unterlagen/Version verlieren alle früheren entsprechenden Unterlagen ihre Gültigkeit. Die Anleitung, Zeichnungen und die Dokumentation sind vollständiges Eigentum von der Firma VALETTA Sonnenschutztechnik GmbH und dürfen weder teilweise oder ganz kopiert oder reproduziert werden. Technische Änderungen und Druckfehler sind vorbehalten. Es gelten ausnahmslos die Verkaufs- und Lieferbedingungen von VALETTA Sonnenschutztechnik GmbH. (Aktuelle Fassung unter www.valetta.at)

WARTUNGSHINWEIS

Eine regelmäßige Wartung und Pflege erhöht die Lebensdauer der Anlage!

Überprüfen Sie die Anlage und die Bedienelemente regelmäßig jedoch zumindest einmal jährlich auf Verschleiß oder Beschädigung (Gestell, Behang, etc.) Ebenso sind Befestigungsschrauben und die Montage des Produktes auf seine Standhaftigkeit und Festigkeit zu prüfen. Entfernen Sie regelmäßig mögliche Verschmutzungen (Laub, etc.). Lassen Sie Inspektionen und Wartungsarbeiten regelmäßig und vorzugsweise nur von Fachpersonal durchführen. Verschlissene oder beschädigte Teile sind rechtzeitig und nur vom Fachbetrieb zu ersetzen bzw. reparieren. Benutzen Sie die Anlage nicht, wenn eine Reparatur erforderlich ist.

Es dürfen nur vom Hersteller freigegebene Original Ersatzteile verwendet werden.

Wir empfehlen einen Servicevertrag abzuschließen. Wenden Sie sich an ihren VALETTA-Fachpartner.

ACHTUNG

Verletzungsgefahr durch Sturz von einer Aufstiegshilfe! Aufstiegshilfe (z. B. Leiter etc.) kann durch unsachgemäßes Aufstellen umkippen. Aufstiegshilfe auf ebenen und tragfähigen Untergrund aufstellen! Aufstiegshilfe nicht an das Produkt lehnen!

Zweckentfremdete Belastungen beeinträchtigen Funktion und Sicherheit des Produktes!

Bei Fehlbedienung und unsachgemäßem Gebrauch erlischt der Garantieanspruch!

FRAGEN

Sollten Sie noch Fragen zur Montage oder der Bedienung dieses Produktes haben, kontaktieren Sie bitte Ihren autorisierten VALETTA Fachhändler.

PFLEGEHINWEIS

Das Gewebe zeichnet sich vor allem durch seine hohe Witterungsbeständigkeit und Reißfestigkeit aus. Lagern sich darauf beispielsweise jedoch Insekten- oder Schmutzreste ab, können diese von Wespen und Vögeln gefressen werden, was zu kleinen Löchern führen kann. Fett- und Schmutzreste, die nicht entfernt werden, können zusätzlich die Oberfläche des Gewebes angreifen und zu Geruchsbeeinträchtigungen führen. Es wird empfohlen mindestens zweimal im Jahr Verschmutzungen zu entfernen und das Gewebe mit einem weichen und feuchten Mikrofaser Tuch zu reinigen. Es kann bei Bedarf auch ein mildes Reinigungsmittel oder eine weiche Bürste verwendet werden. Um mögliche Kalkränder durch getrocknete Wassertropfen zu vermeiden, können die Oberflächen des Produktes mit einem Mikrofaser Tuch sanft getrocknet werden.

HINWEIS

Auf keinem Fall Alkohol, Benzin aggressive oder chlorhaltige Reinigungsmittel oder harte Bürsten bzw. Scheuerschwämme verwenden!

Keine zu harten und zu langen Reibbewegungen mit einer Bürste oder Schwamm ausführen.

Keinen Hochdruckreiniger oder Dampfstrahler zur Reinigung verwenden!

Es ist zu beachten, dass der Reinigungsaufwand und das Ergebnis vom ursprünglichen Verschmutzungsgrad abhängig sind. Langjährig verwitterte, nicht gepflegte und, nicht gereinigte Oberflächen, können nur schwer oder gar nicht in den Ursprungszustand zurückversetzt werden.

Darum empfehlen wir eine regelmäßige Pflege für eine lange Lebensdauer und um die ansprechende Optik zu erhalten.

ISS 215 SCHIEBERAHMEN-EINLÄUFIG MIT 2 ELEMENTEN**1. LESEN DER BEDIENUNGSANLEITUNG**

Die Bedienungsanleitung muss vor der ersten Benutzung des Produktes gelesen werden. Für die Sicherheit von Personen ist es wichtig, diese Anweisungen zu befolgen. Die Nichtbeachtung entbindet den Hersteller von seiner Haftungspflicht. Alle Anleitungen sind vom Kunden aufzubewahren und müssen bei einem eventuellen Verkauf des Produktes an den neuen Besitzer weitergereicht werden.

2. BESTIMMUNGSGEMÄSSE VERWENDUNG

Das Produkt ist ein Insektenschutz, für den Einsatz im Außenbereich. Es gewährleistet Schutz gegen Insekten, Kriechtiere und kleine Reptilien, ist jedoch kein Einbruchschutz und verhindert nicht das Eindringen von Gegenständen oder Personen und ist auch keine Absturzsicherung. Bei missbräuchlicher Nutzung kann es zu erheblichen Gefährdungen kommen. Veränderungen, wie An- und Umbauten welche nicht vom Hersteller vorgesehen sind, dürfen nicht vorgenommen werden. Zusätzliche Belastungen durch angehängte Gegenstände oder ähnliches können zu Beschädigungen führen und sind daher nicht zulässig.

Die bestimmungsgemäße Verwendung beinhaltet auch das Beachten der vorliegenden Anleitung und die Einhaltung der darin enthaltenen Vorgaben zur Instandhaltung.

HINWEIS: Die Montage vor Fluchtwegen (z.B.: Fluchtüren oder -fenster) ist verboten!

3. MONTAGE

Bei der Montage muss darauf geachtet werden, dass die Profile optimal zueinander ausgerichtet sind! Nicht ausgerichtete Profile können zu einer Schwergängigkeit und Beschädigung sowie Fehlfunktion des Produktes führen!

-Die jeweilige Einbausituation vor Ort beachten.

-Profile müssen fest auf Montageuntergrund aufliegen, ggf. sind Unebenheiten auszugleichen.

-Obere und Untere Profile müssen zueinander parallel montiert sein.

-Laufschiene (oben) und Führungsschiene (unten) müssen in einer Ebene montiert sein!

-Abstände zu angrenzenden Bauteilen müssen so festlegen, dass die Dichtheit des Insektenschutzes gegeben ist.

-Am Ende der Montage Funktionsprüfung durchführen. Die korrekte Montage prüfen. Schieberahmen müssen über den gesamten Fahrweg leichtgängig sein!

4. BEDIENUNG

Es muss sichergestellt werden, dass Kinder oder Personen, die die Gefahren durch Fehlanwendung und Fehlgebrauch nicht richtig einschätzen können, die das Produkt nicht bedienen.

Es besteht Gefahr durch Quetsch- und Scherbereiche bei beweglichen Teilen. Kleidungsstücke oder Körperteile können erfasst und gequetscht werden! Insektenschutz bei Vereisung oder Schnee nicht bedienen! Geschlossenen Insektenschutz bei Vereisung nicht öffnen!

Manche Gewebe (Gaze) sind sehr transparent und können leicht übersehen werden. Achten Sie darauf nicht gegen das Insektenschutzgewebe zu laufen!

HINWEIS: In Produkten mit beweglichen Elementen sind teilweise Magnete, für ein sauberes Schließen verbaut. Deren Magnetfeld kann die Funktion von Datenträger, Scheckkarten sowie medizinischen Implantaten (Herzschrittmacher etc.) beeinflussen. Halten Sie deshalb genügend Abstand! Beachten Sie die Sicherheitshinweise der entsprechenden Handbücher der Geräte.

5. WARTUNGSARBEITEN

Überprüfen Sie das Produkt und die Bedienelemente regelmäßig jedoch zumindest einmal jährlich auf Verschleiß oder Beschädigung. Die Wartungsarbeiten dürfen nur von einer qualifizierten Fachkraft ausgeführt werden. Wir empfehlen einen Servicevertrag abzuschließen.

ACHTUNG

Verletzungsgefahr durch Sturz von einer Aufstiegshilfe! Aufstiegshilfe (z. B. Leiter, Gerüst etc.) kann durch unsachgemäßes Aufstellen umkippen. Aufstiegshilfe auf ebenen und tragfähigen Untergrund aufstellen! Aufstiegshilfe nicht an das Produkt lehnen!

5. PFLEGE UND REINIGUNG

Alle Aluminiumteile sind pulverbeschichtet und somit witterungsunempfindlich. Trotzdem empfehlen wir, in regelmäßigen Abständen die Aluminiumteile mit Wasser und einem haushaltsüblichen Reiniger zu säubern (keine aggressiven oder scheuernden Mittel verwenden). Keinen Hochdruckreiniger verwenden, Teile können unter Druck beschädigt werden!

7. ERSATZTEILE

Es dürfen nur vom Hersteller freigegebene Original Ersatzteile verwendet werden.

8. DEMONTAGE UND ENTSORGUNG

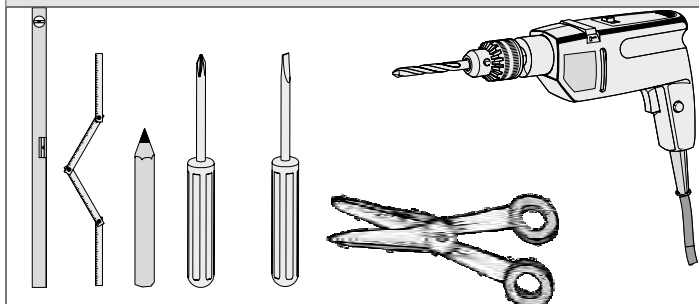
Bei der Demontage und der fachgerechten Entsorgung muss auf eventuell unter Vorspannung stehende Teile geachtet werden. Diese müssen vorher komplett entspannt und gesichert werden. Beauftragen Sie hierzu einen VALETTA - Fachhändler, der auch gerne bereit ist, gegen einen Kostenbeitrag, die Anlagen fachgerecht zu entsorgen.

9. GEWÄHRLEISTUNG

Es gilt die gesetzliche Verjährungsfrist für Gewährleistungsansprüche. Voraussetzung ist die regelmäßige Wartung und Pflege. Von der Gewährleistung ausgenommen sind Verschleißteile und dem Stand der Technik entsprechende optische Veränderungen (z. B. Ausbleichen durch UV-Strahlen).

ISS 215 SCHIEBERAHMEN-EINLÄUFIG MIT 2 ELEMENTEN

EMPFOHLENES MONTAGEWERKZEUG



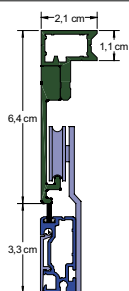
Bohrmaschine / Bohrhammer; Akku- Schrauber; Wasserwaage; Rollmaßband / Zollstock; Bleistift; Schere

TECHNIK IM DETAIL

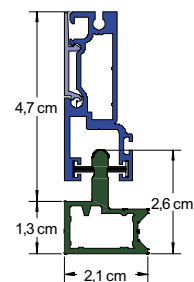


Schieberahmen; Aluminium; stranggepresst; pulverbeschichtet; auf Gehrung geschnitten; inkl. Aluminium Blende als Abdeckung für unsichtbaren Keder; 28 x 12 mm

DETAIL AUFHÄNGUNG



DETAIL BODENFÜHRUNG



BESTELLANGABEN

BESTELLMASS BREITE:

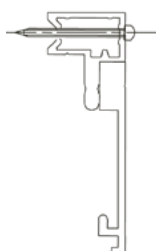
Fertige Breite bzw. Nische- 0,4 cm

BESTELLMASS HÖHE:

Fertige Höhe

SCHIEBERAHMEN-EINLÄUFIG MIT 2 ELEMENTEN: ISS115 Schieberahmen mit einläufigem Montagerahmen und einem Schiebeelement. ISS215 mit einläufigem Montagerahmen und zwei Schiebeelementen. Einfaches Öffnen und Schließen mittels beidseitig bedienbarer Griffleiste. Sauberer und sicherer Mittelschluss mit Magnetprofilen. Oben aufgehängtes, rollengelagertes, aushängbares Schiebeelement, einschließlich Sicherheitsausfallschutz gegen unbeabsichtigtes Ausheben des Schiebeelementes. Geeignet für Montagen an Wintergärten, Terrassentüren mit flächenbündigen Rahmenkonstruktionen, auf Außenwand oder Nischen.

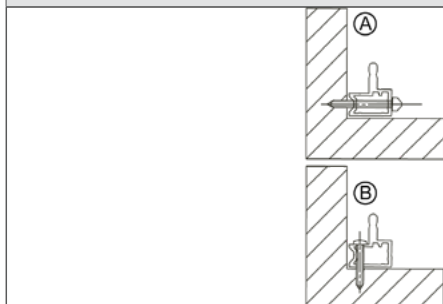
BEFESTIGUNG MONTAGERAHMEN OBEN



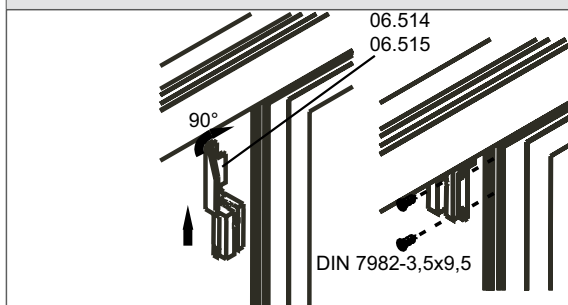
Die Außenrahmen, mittels der an den Ecken schon leicht vor geschraubten Linsen-Senkkopfschrauben \varnothing 3,6 x 8mm, zusammenbauen.

Vor Montage des ersten Außenrahmens, muss dieser zuerst an der Montagestelle horizontal und vertikal ausgerichtet werden.

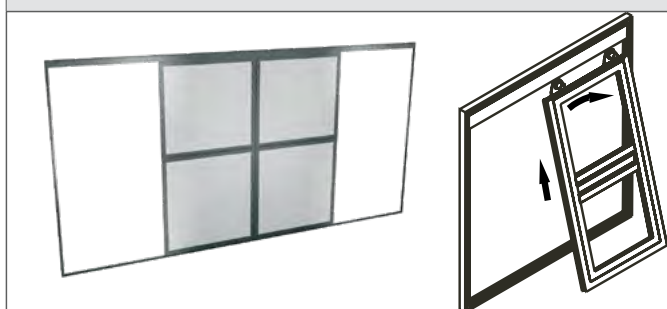
WICHTIG: Die obere und untere Führungsschiene müssen exakt parallel zueinander montiert werden. Das rechte und linke Rahmenprofil muss sich im rechten Winkel zu der oberen Führungsschiene befinden.

ISS 215 SCHIEBERAHMEN-EINLÄUFIG MIT 2 ELEMENTEN**BEFESTIGUNG MONTAGERAHMEN UNTEN**

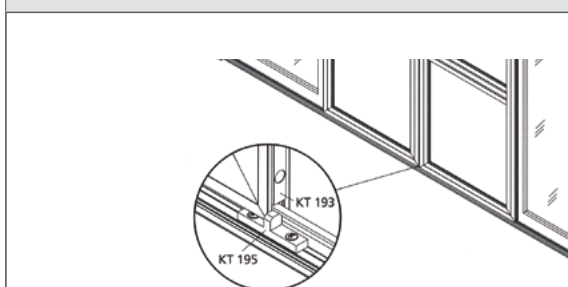
Den Rahmen mittels den mitgelieferten Linsenkopfschrauben $\varnothing 4 \times 40$ mm oder den Senkkopfschrauben $\varnothing 4 \times 50$ mm, durch die schon im Werk vor gebohrten Montagebohrungen je nach Bestellung am Fensterrahmen(A) oder an die Nischen(B) montieren. Mitgelieferte Schraubenabdeckkappen auf die Schrauben aufstecken.

AUSFALLSICHERUNG MONTIEREN

Endstücke 06.514 und 06.515 nach oben hinter die Laufschiene schieben. Die Endstücke um 90° drehen, in das U-Profil 06.814.xxx einstecken und mit jeweils 2 Schrauben DIN 7982-3,5x9,5 befestigen.

TÜR EINHÄNGEN

Zum einhängen des Rahmens diesen mit den Laufrollen nach oben anheben und die Laufrollen von hinten die Laufrollenführung einhängen. Darauf achten, dass das untere Querprofil das Führungsprofil umschließt.

FESTSCHRAUBEN

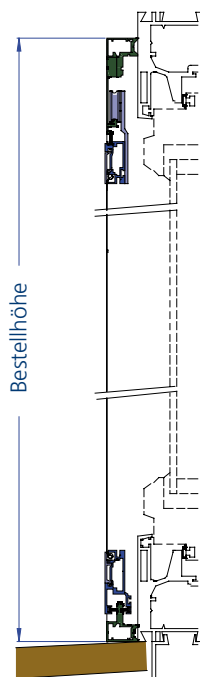
In der gewünschten Mittelstellung den Innenrahmen Bohrungen für Mittelanschlag anzeichnen und mit $\varnothing 3$ mm bohren. Mit Schrauben Mittelanschlag KT195 am Zargenprofil festschrauben.

RAHMENAUFHÄNGUNG

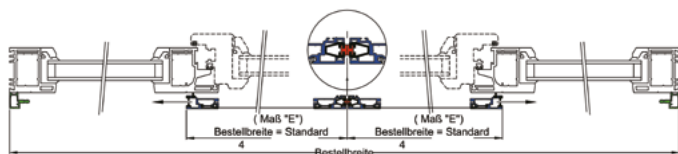
Den Schieberahmen final auf einen gleichmäßigen Lauf prüfen.

ISS 215 SCHIEBERAHMEN-EINLÄUFIG MIT 2 ELEMENTEN

VERTIKALSCHNITT



HORIZONTALSCHNITT ISS 215



Weitere Informationen wie Leistungserklärung etc. finden Sie im Downloadbereich auf unserer Homepage unter WWW.VALETTA.AT

