



ISO-USI-28,5  
ISO-USI-33,5  
ISO-USI-41,5

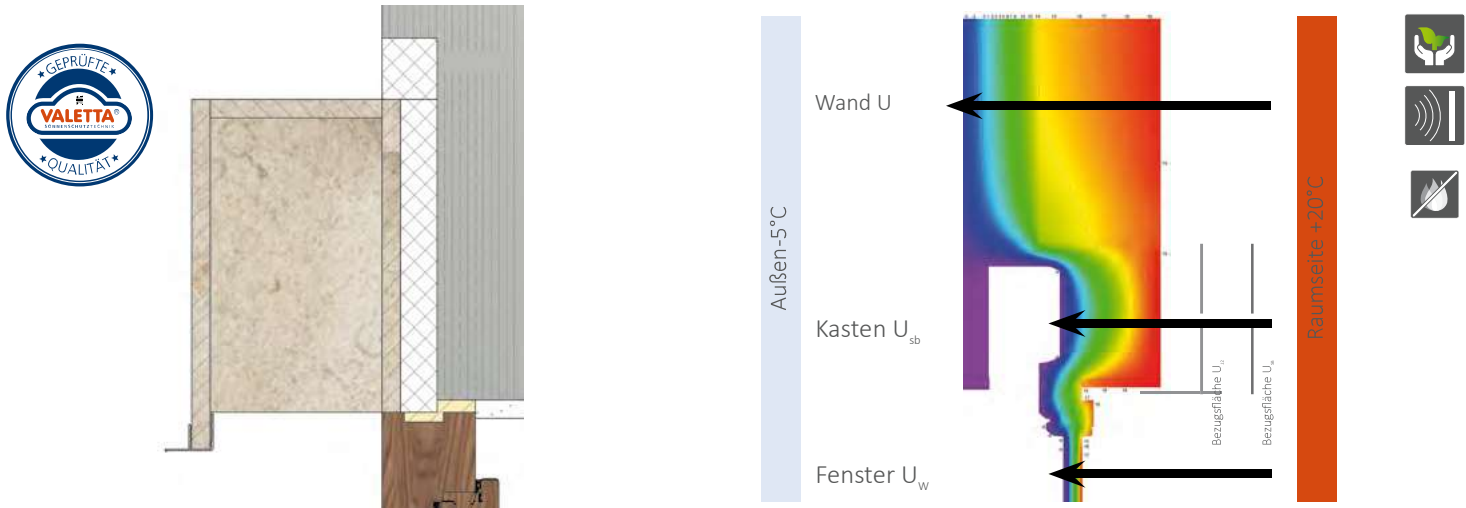
UNTERPUTZSCHACHT ISO-USI 28,5



- VERROTTUNGSFEST
- GERINGES GEWICHT
- IDEALER PUTZTRÄGER
- EINFACHE UND RASCHE MONTAGE
- GROSSE ABMESSUNGEN MÖGLICH
- INDIVIDUELLE MASSANFERTIGUNG
- GEHRUNG MÖGLICH

PREISE  
KOMPLETTIERUNG  
SIEHE PREISLISTE  
JALOUSIE AUFPUTZ-  
SYSTEME

Schacht aus ISO-Konstruktionswerkstoff auf Polyurethanbasis mit geringem Anteil an Thermoplasten und Hilfsstoffen, in Verbindung mit Lambdapor W30 Wärmedämmmaterial. Unempfindlich gegen Wasser, Feuchtigkeit, Schimmelpilz und Insektenbefall. Ist äußerst formstabil, baubiologisch und bauökologisch umweltverträglich – enthält kein Formaldehyd und kein HFCKW bzw. HFKW. Die Oberfläche des Schachtes eignet sich sehr gut als Träger für Putze. Putznase aus stranggepresstem Aluminium. Standardausführung mit seitlichem Auflager von 12 cm je Seite. Die Rückseite kann je nach Anforderung mit Dämmungen in unterschiedlichen Stärken ausgeführt werden. Dämmstärke bis 30 mm sind im Standard inkludiert. Ecklösungen mit Gehrung oder auch Sonderlösungen mit Bogen oder Segmenten möglich.



TECHNIK UND MATERIALIEN

GRUNDAUSSTATTUNG

MATERIALSTÄRKE

GEWICHT 5-8 kg / lfm

MATERIAL ISO-Material 15 mm mit Vliesoberfläche

SCHACHT ISO-Schacht mit Putzträger 15 mm inkl. Putznase

SCHACHTHÖHE 285; 335; 415

SCHACHTTIEFE 140; 160

SCHACHTAUSLASS 138; 158

SCHACHTTIEFE AUSSENMASS 170; 190

AUFLAGER Standard 120 mm

SEITENTEIL ISO-Material 15 mm; optional; ISO-Material 7 mm

DÄMMUNG 20 EPS; 30 EPS; 40 EPS; 50 EPS; 60 EPS; 70 EPS; 80 EPS; 90 EPS

PUTZTRÄGER ISO-Material 15 mm

PUTZNASE Aluminium; 2 mm; blank; stranggepresst; optional; pulverbeschichtet

GESTELLFARBEN STANDARD A6C0; RAL9016g; blank

GESTELLFARBEN AUSFÜHRUNGSOPTIONEN 01 RAL-Classic Farben; PN-RAL

KABELBOHRUNG SCHACHT Standard ohne Bohrung

KOMPLETTIERUNG AA50; CA50; DA50; RA65; RA75; RA80; RA80F; RA90; RA93

KOMBINATION INSEKTENSCHUTZ Festrahmen; ISR; Insektenschutz-Plisse; Schieberahmen; Schwenkrahmen

PRODUKTHINWEIS

Sondergrößen +15% Aufpreis  
Die fertige Kastentiefe gesamt wird wie folgt berechnet:  
Innenmaß (14 / 16 cm / Sonder) + ISO Vorne (1,5 cm) + ISO Hinten (1,5 cm) + Dämmung EPS hinten (3 / 4 / 5-9 cm); maximale Kastenbreite 400 cm darüber gekoppelt;

SCHACHT ISO-USI-28,5 | ISO-USI-33,5 | ISO-USI-41,5

ISO-Schacht mit Putzträger 15 mm inkl. Putznase

**ISO MATERIAL:** Hochbelastbarer, hochverdichteter Konstruktionsdämmstoff in Plattenformat. Dieser isolierende Plattenwerkstoff ist nach ISO (Internationale Organisation für Normung) genormt. Es wird für Unterputzschächte und Unterputzblenden verwendet, besitzt eine hohe Formstabilität, ist verrottungsfest, besitzt ein geringes Gewicht und ist nachhaltig recyclebar.

SCHACHT	MAX.
SCHACHTAUSLASS	138; 158 mm
SCHACHTHÖHEN	285; 335; 415 mm
SCHACHTTIEFE	140; 160 mm

VALETTA ISO, 1,5 cm starke Trägerplatten

Jalousiebefestigung auf VALETTA ISO Trägerplatte, 1,5 cm stark

Seitendeckel

Option: bei Auflagerausführung wärmegeämmte Seitenauflager, 12 cm mit VALETTA ISO und gedämmt mit 3 cm Lambdapor EPS W30

Option: bei Auflagerausführung gedämmt Seitendeckel, 1,5 cm stark gedämmt mit 2 cm Lambdapor EPS W30

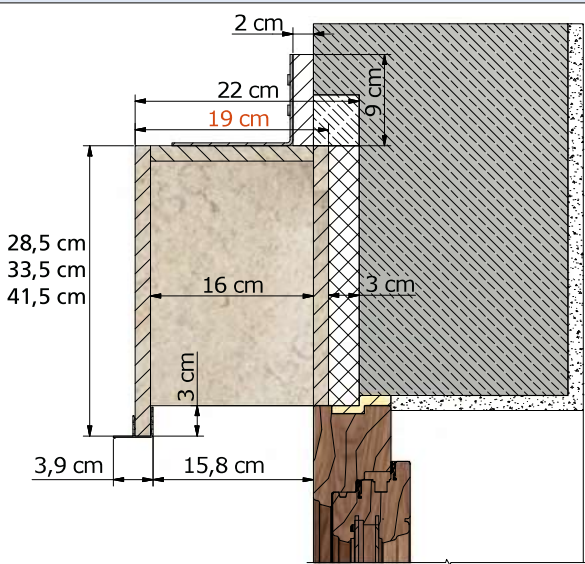
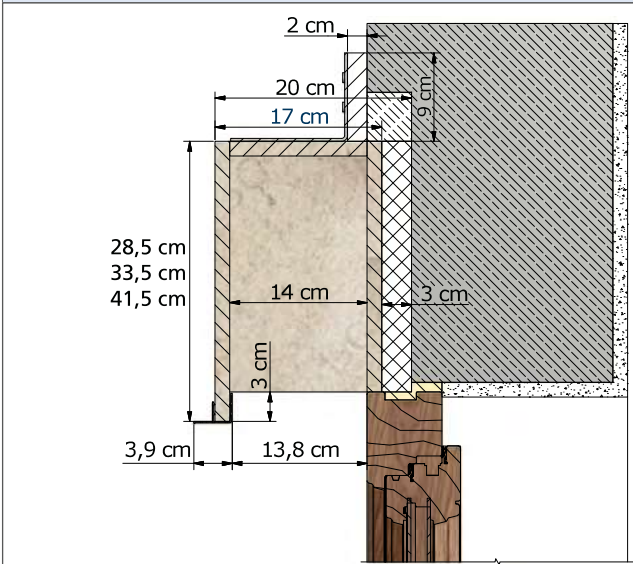
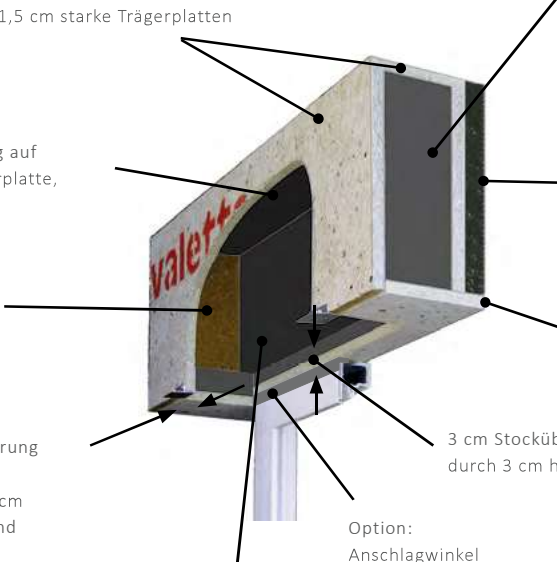
Isolierung Lambdapor EPS W30

VALETTA ISO, 1,5 cm starke Isolieraufleger

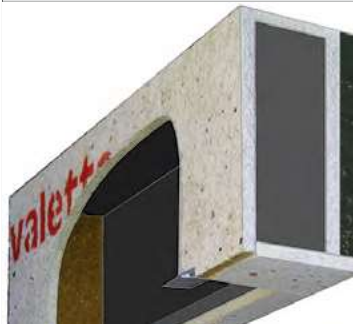
3 cm Stocküberdeckung durch 3 cm höhere, vordere Kastenblende

Option: Anschlagwinkel

Kasteninnenseite schwarz / anthrazit

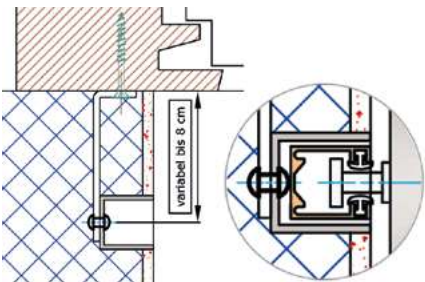




PUTZNASE / PUTZTRÄGER

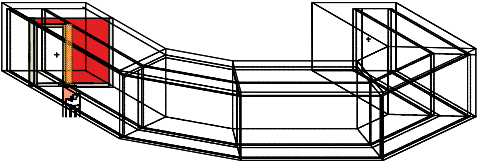
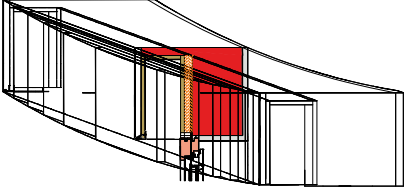
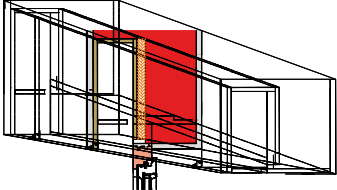
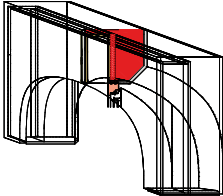


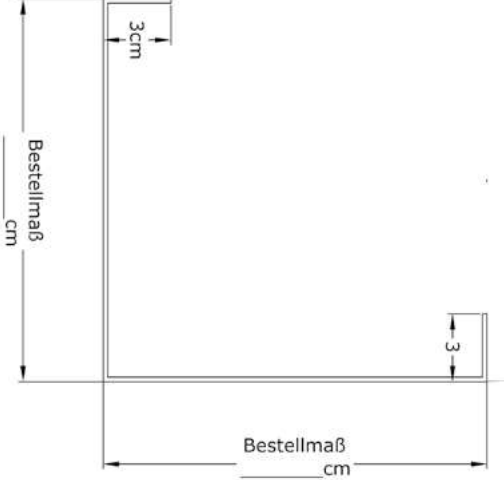
PUTZNASE  
Aluminium; 2 mm; blank; stranggepresst; optional; pulverbeschichtet

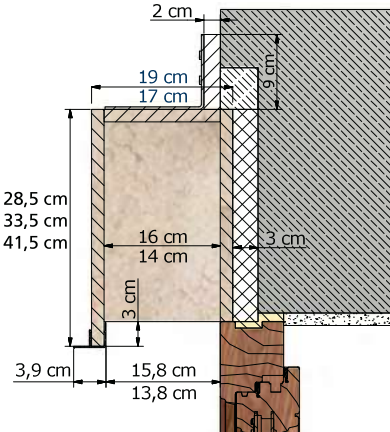
PUTZTRÄGER  
ISO-Material 15 mm

AUSFÜHRUNGSOPTION UP25	
	<p><b>UP25 U-PROFIL 25X25X2, BLANK</b> Unterputz U-Profil 23 x 23 x 2 mm; unten geschlossen zur Entwässerung; Profil als Basis für die Einlage der Führungsschiene einfach Unterputz Typ2</p> <p>+ HALTER</p>
AUSFÜHRUNGSOPTION: DÄMMUNG	
	<p>Expandierter Polystyrol-Hartschaum mit Infrarotreflektoren, frei von HFKW und FCKW. Bei gleicher Dämmdicke erhält man eine um ca. 25 % bessere Wärmedämmung und spart so Energie und Kosten.</p> <p>20 EPS; 30 EPS; 40 EPS; 50 EPS; 60 EPS; 70 EPS; 80 EPS; 90 EPS</p>
AUSFÜHRUNGSOPTION UNIVERSAL FASSADENBLENDENTRÄGER	
	<p>UFB12-18/25 Universal Fassadenblendenträger bis 25 cm</p> <p>UFB12-18/34 Universal Fassadenblendenträger bis 34 cm</p>

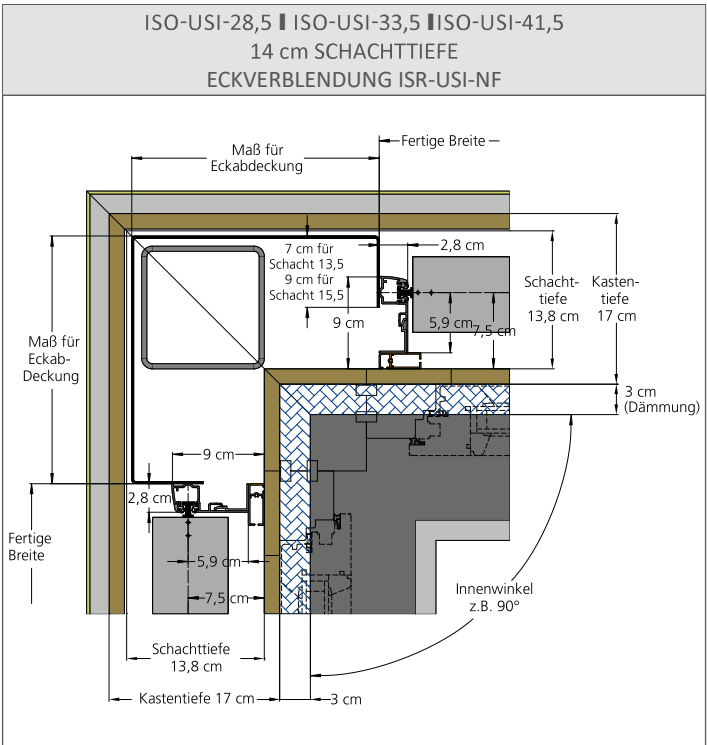
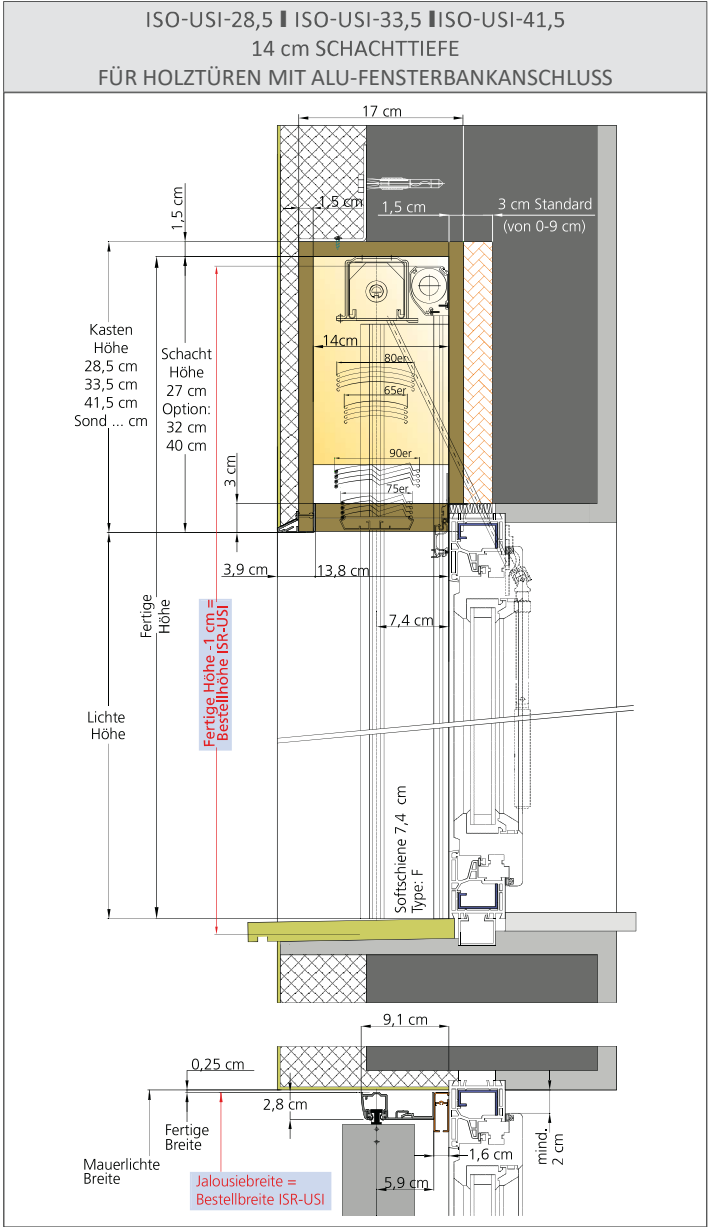
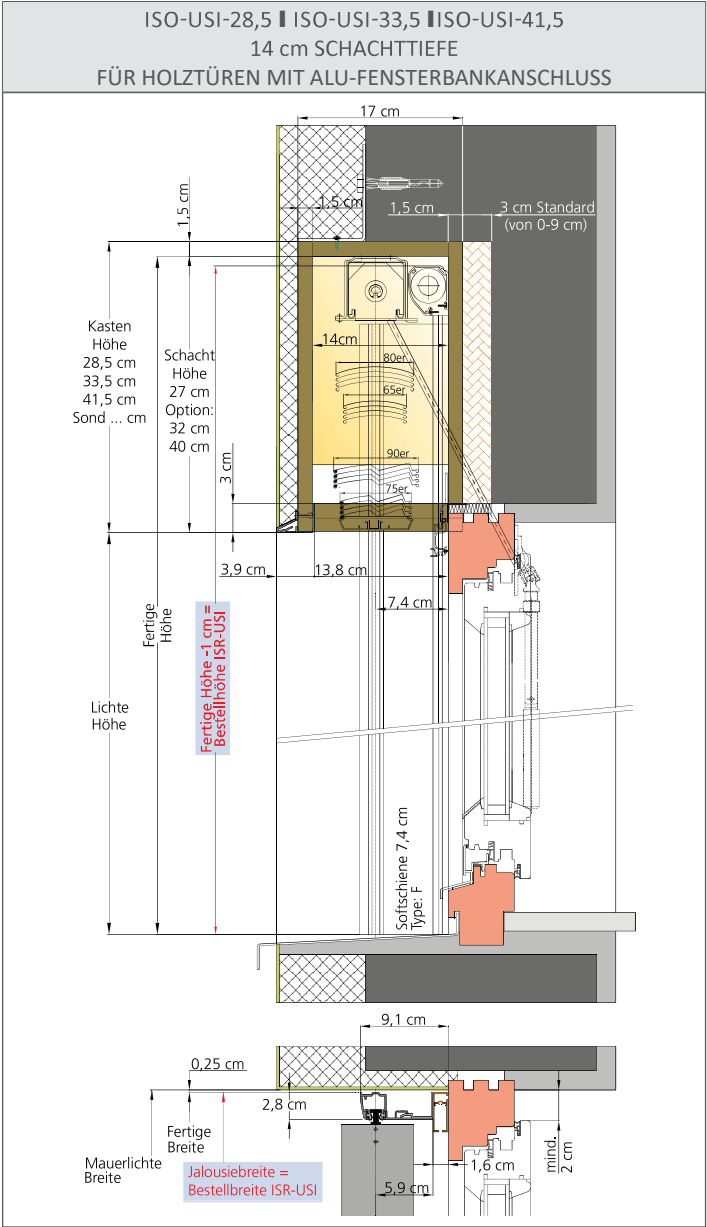
PREISE  
KOMPLETTIERUNG  
SIEHE PREISLISTE  
JALOUSIE AUFPUTZ-  
SYSTEME

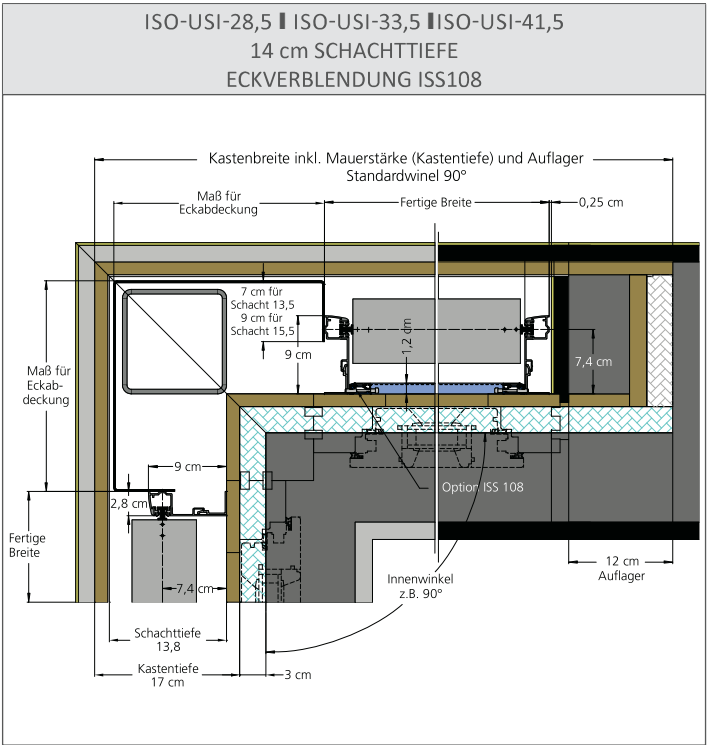
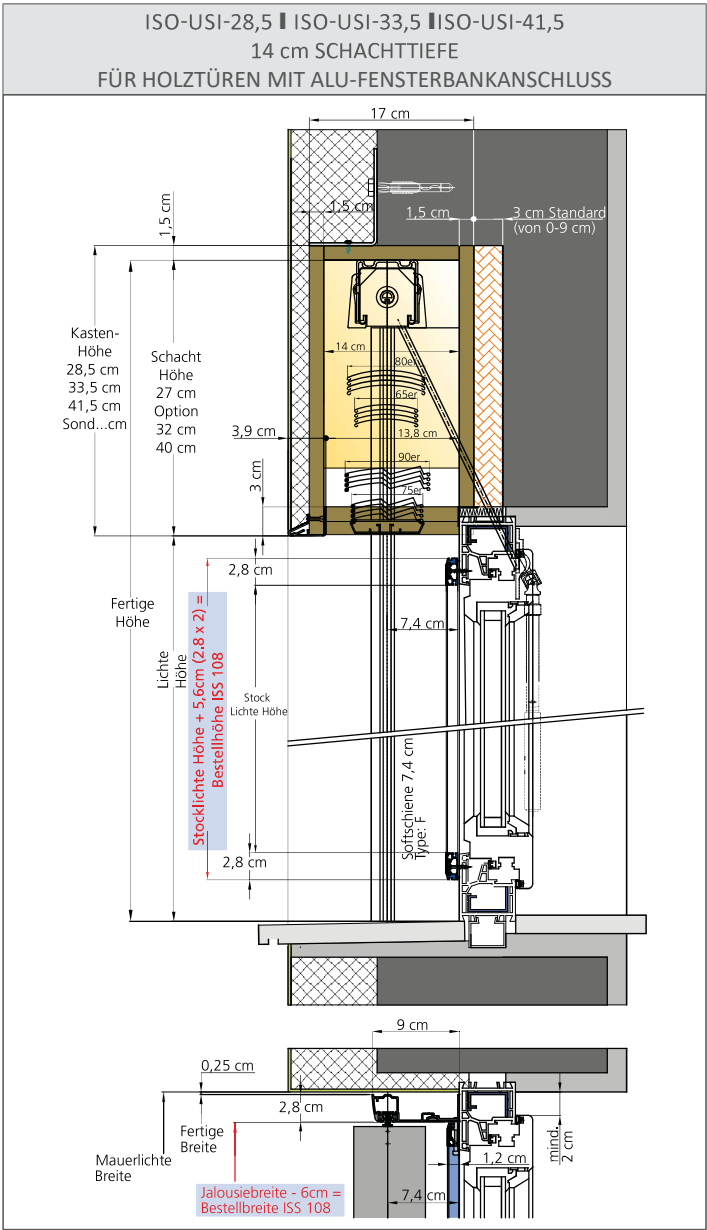
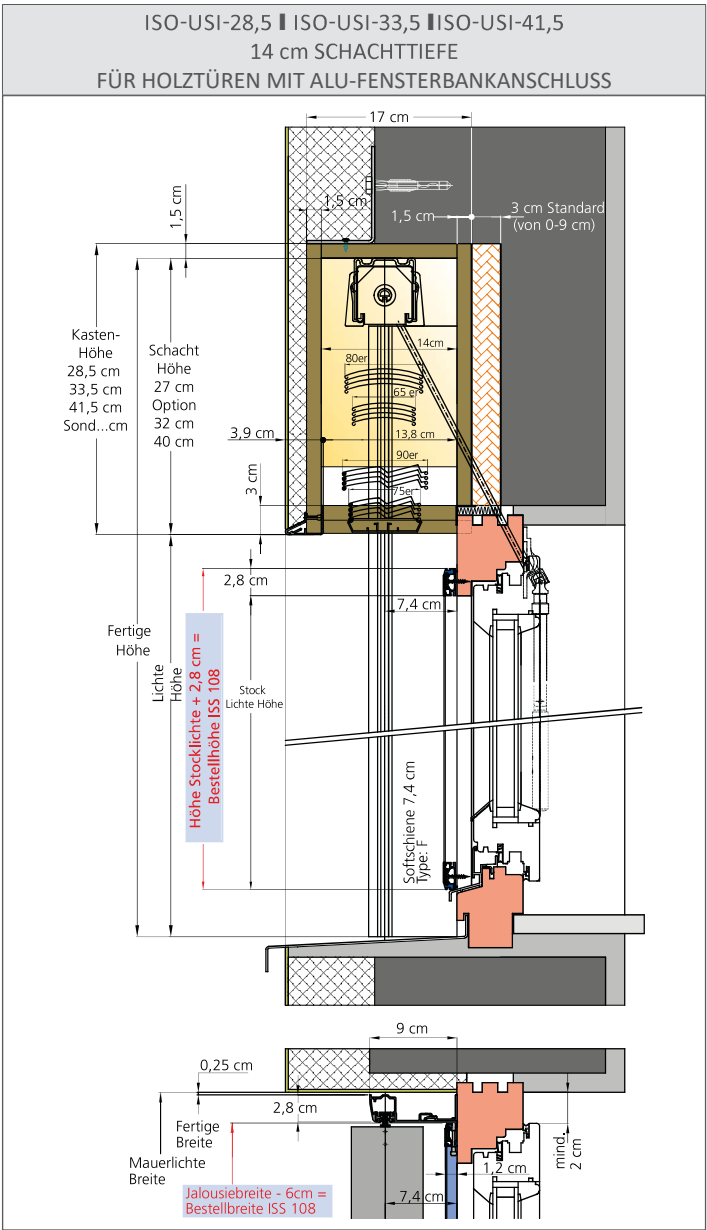
SONDERAUSFÜHRUNGEN	
	Type <b>I-GH</b> ISO- Gehrung Aufpreis: I-GH
	Type <b>HZB100</b> Horizontalbogen Aufpreis: Listenpreis +100% Aufschlag
	Type <b>SFE 100</b> Schrägfenster Aufpreis: Listenpreis +100% Aufschlag
	Type <b>SRB 50</b> Segment Rundbogen, ohne Fensterfreistellung innen Aufpreis: Listenpreis + 50% Aufschlag  mit Fensterfreistellung innen Aufpreis: Listenpreis + 100%

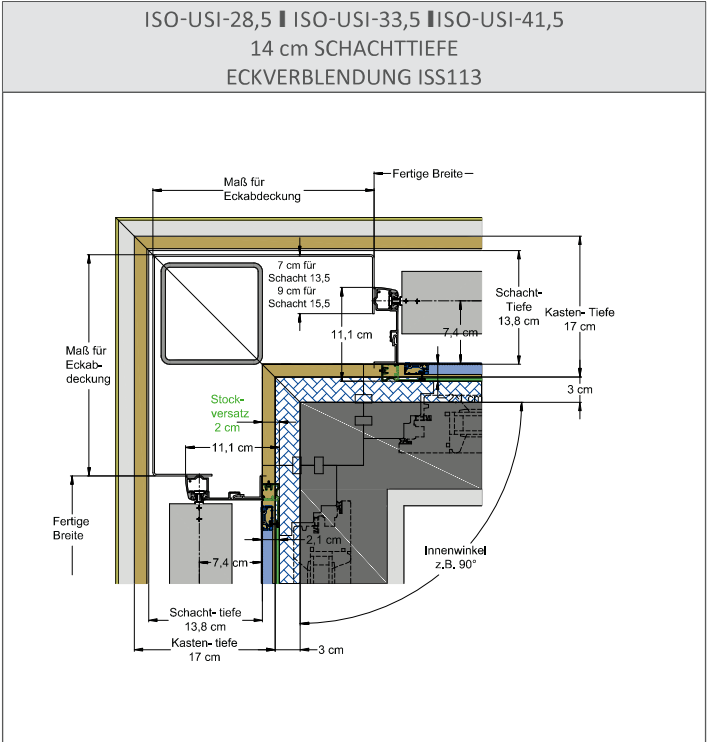
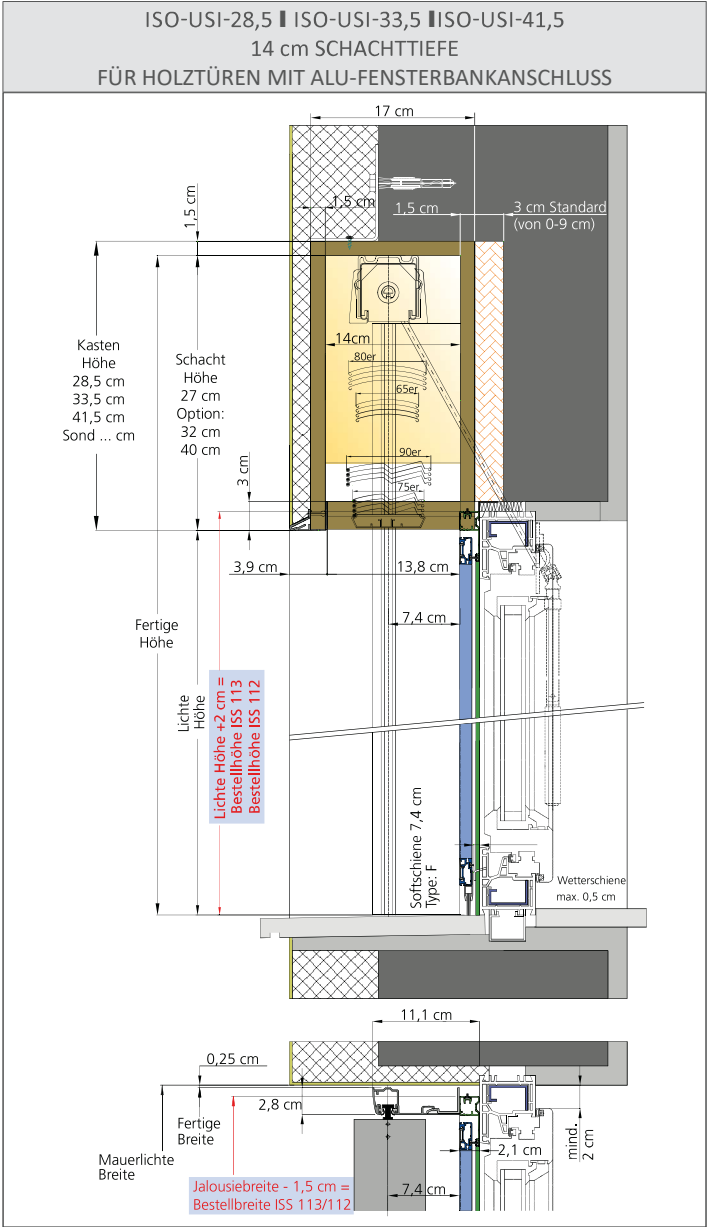
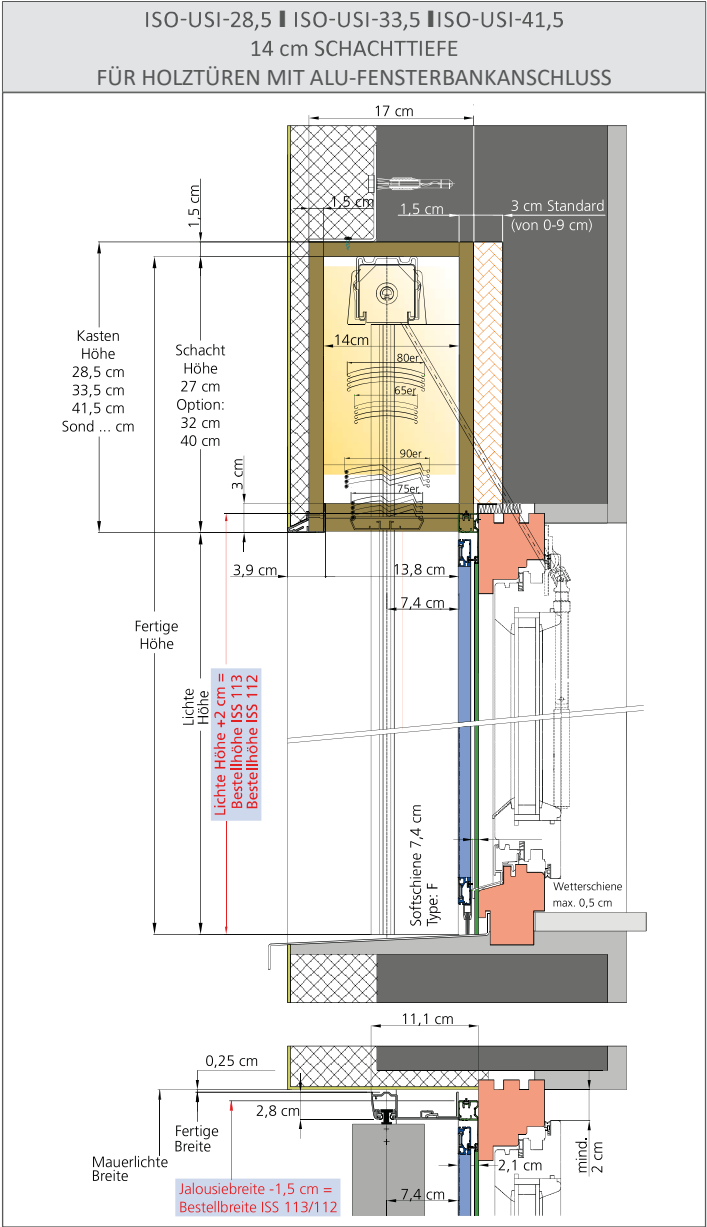
SONDERAUSFÜHRUNG ECKVERBLENDUNG	
	Eckverblendung aus 2 mm Aluminium gekantet  Berechnung: I-EGH + Aufpreis I-GH je lfm Höhe bis zu einer Abwicklung von max. 75 cm; bei der Bestellung ist das entsprechende Bestellformular zu verwenden bzw. eine Skizze beizugeben

BESTELLANGABEN	
	<b>BESTELLMASS BREITE</b> Fertige Breite = Rohbaulichte + beide Auflager (Standardauflager 12 cm je Seite)









- Neubau-Jalousieschacht ISO-USI-17 x 28 / 33,5 / 41,5
- Optional: ISO-USI-19 x 28,5 / 33,5 / 41,5
- Komplettierung mit Raffstore RA65, RA80, RA75, RA90, RA93
- Kombination Insektenschutz ISR-USI (rollbar)
- Eckdetail mit Standard Innenwinkel 90 Grad

