

NEUBAU STURZKASTEN



Bitte lesen Sie die Bedienungs- und Wartungsanleitung für VALETTA Sturzkästen aufmerksam durch und beachten Sie vor allem die Sicherheitshinweise. Schäden, die durch Nichtbeachtung der Bedienungs- und Wartungsanleitung entstehen, unterliegen nicht der Gewährleistung. Bewahren Sie diese Anleitung bis zur Entsorgung gut auf.

Nehmen Sie selbst keine Veränderungen am Produkt vor. Eine sichere Handhabung ist sonst nicht mehr gewährleistet. Dargestellte Abbildungen sind exemplarisch.

ALLGEMEINE HINWEISE

Mit Herausgabe dieser Unterlagen/Version verlieren alle früheren entsprechenden Unterlagen ihre Gültigkeit. Die Anleitung, Zeichnungen und die Dokumentation sind vollständiges Eigentum von der Firma VALETTA Sonnenschutztechnik GmbH und dürfen weder teilweise oder ganz kopiert oder reproduziert werden. Technische Änderungen und Druckfehler sind vorbehalten. Es gelten ausnahmslos die Verkaufs- und Lieferbedingungen von VALETTA Sonnenschutztechnik GmbH. (Aktuelle Fassung unter www.valetta.at)

FRAGEN

Sollten noch Fragen zur Montage oder der Bedienung dieses Produktes haben, kontaktieren Sie bitte Ihren autorisierten VALETTA Fachhändler.

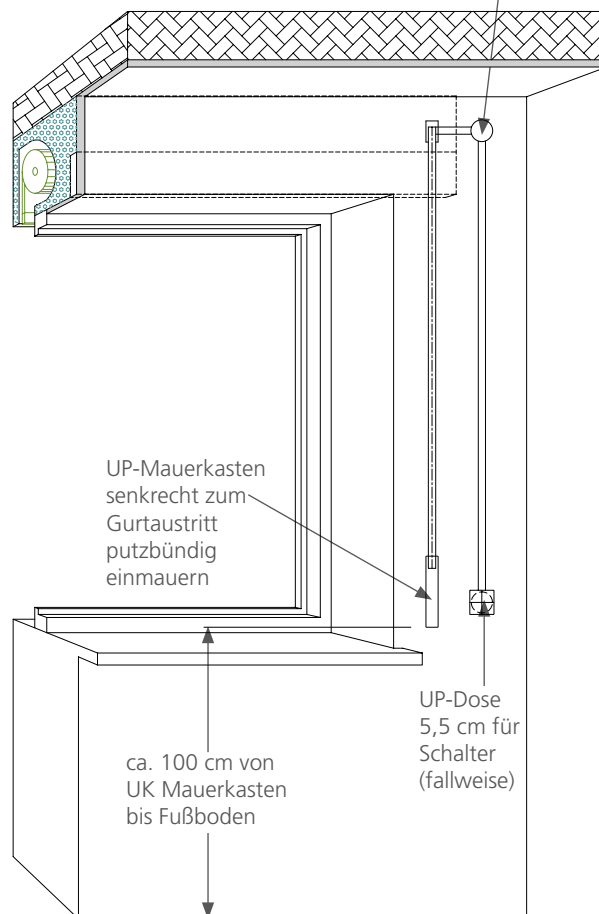
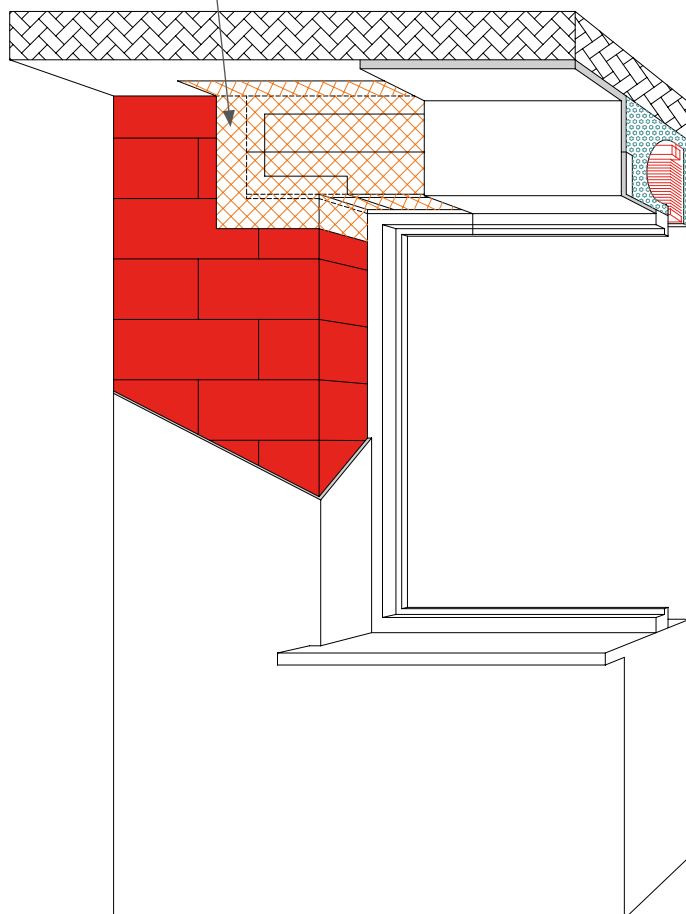
NEUBAU STURZKASTEN

EINBAUHINWEISE FÜR NEUBAU-STURZKASTEN

für Mauerstärke 30 / 36,5 / 38 / 40 / 42 oder 50 cm

Putzamierung bei allen
Anschlüssen, Übergängen
sowohl Innen als auch Außen.
Außen zusätzlich an den Ecken
mit diagonale Amierung.

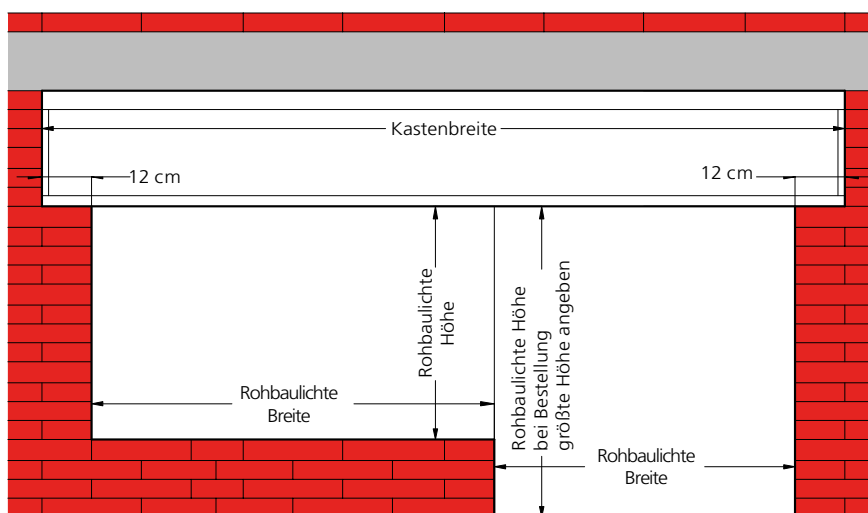
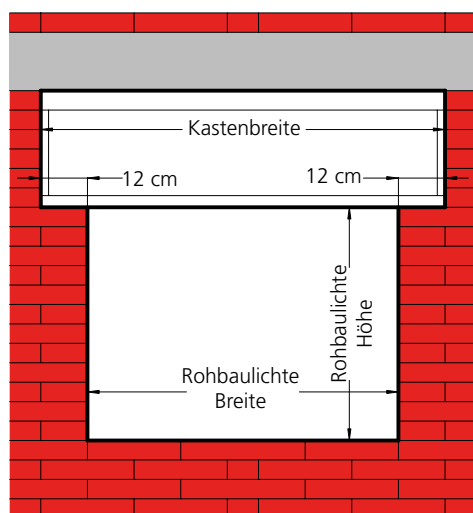
Für E-Antrieb
Leerverrohrung mit
UP-Abzweigdose 5,5 cm



EINBAUHINWEIS UP-GURTKASTEN:

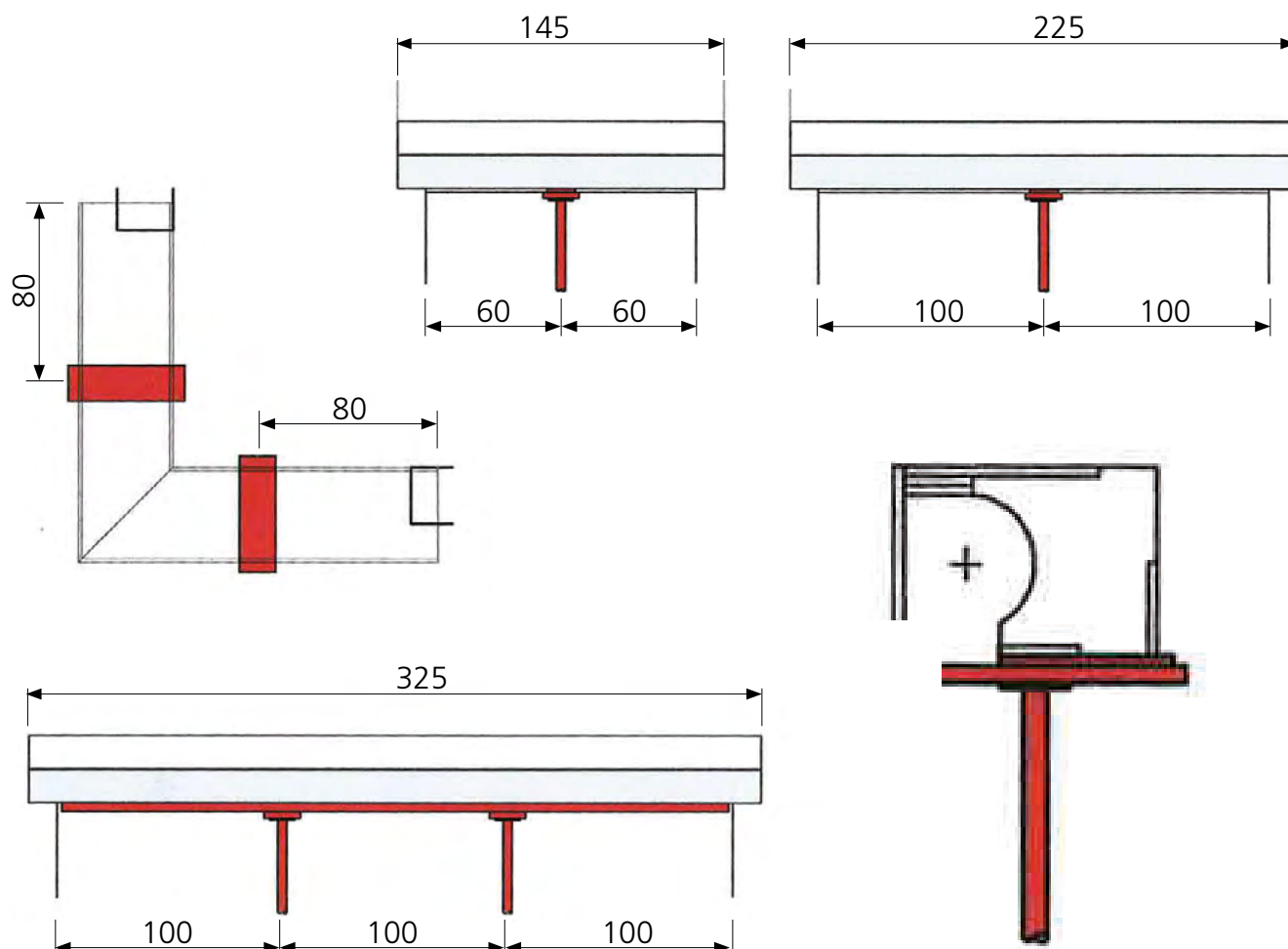
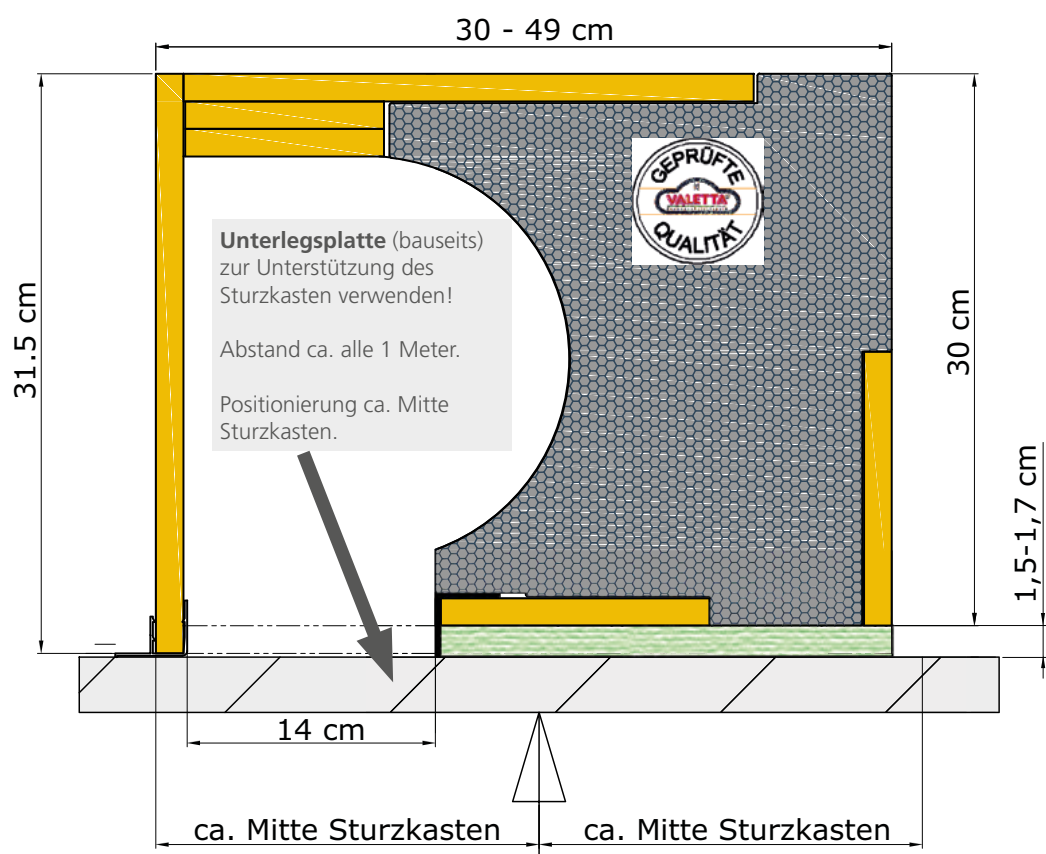
Der Mauerkasten ist so tief in das Mauerwerk zu versetzen, dass die Vorderblende des Mauerkastens putzbündig ist. Vorderblende erst bei Komplettierung entfernen!

ABMESSUNGEN / AUFMASSE ISO ROLLRAFF



NEUBAU STURZKASTEN

VORSCHLAG ABSTÜTZUNG FÜR DEN EINBAU



NEUBAU STURZKASTEN

WICHTIGE HINWEISE FÜR DEN MAURER

- Die Auflagerbreite des VALETTA ISO ROLLRAFF Sturzkastens hat 12 cm rechts und links zu erfolgen.
(Mauerlichte + 24 cm = 2 x Auflager inkl.)
- Der VALETTA ISO ROLLRAFF Sturzkasten ist kein statisch tragendes Element und darf vor dem Unterstützen nicht belastet werden.
- Der VALETTA ISO ROLLRAFF Sturzkasten ist nach dem Versetzen am Mauerwerk in der Mitte mit einem Querbrett + Unterstellbolzen abzustützen um ein durchbiegen zu vermeiden.
- Bei Längen über 230 cm sollte der Sturzkasten ausgehend vom Drittelbereich untergestellt werden bzw. zusätzlich mit Verankerungen zur Decke befestigt werden.
Ab einer Breite von 290 - 530 cm - generell ganzflächig unterstellen und seitlich so sichern, dass ein Verformen des Sturzkastens verhindert wird.
- Bei dem Verlegen der Decke über dem Sturzkasten ist zu beachten:
Falls es sich um eine Trägerdecke handelt, dürfen die Träger am Sturzkasten nicht aufliegen oder diesen belasten. In diesem Fall müssen die Deckenträger entsprechend außerhalb des Sturzkastens abgestützt werden.
- HINWEIS: Ein waagrechter Einbau ist wichtig!
Gurtmauerkasten muss innenseitig lotrecht zur Gurteinführung montiert sein, wobei der Sturzkasten in der Höhe 5 cm über der Fensterbank bzw. ca. 100 cm über dem Fußboden zu erfolgen hat.

WICHTIGE HINWEISE FÜR DEN VERPUTZER

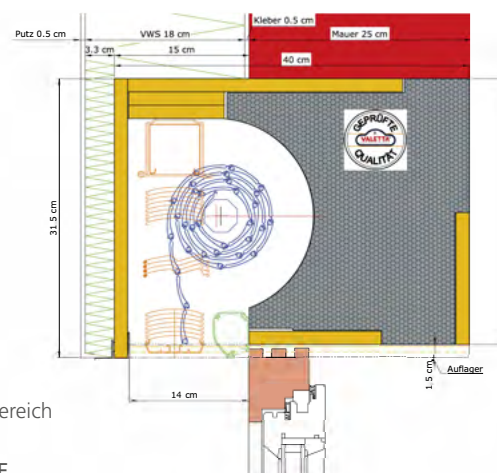
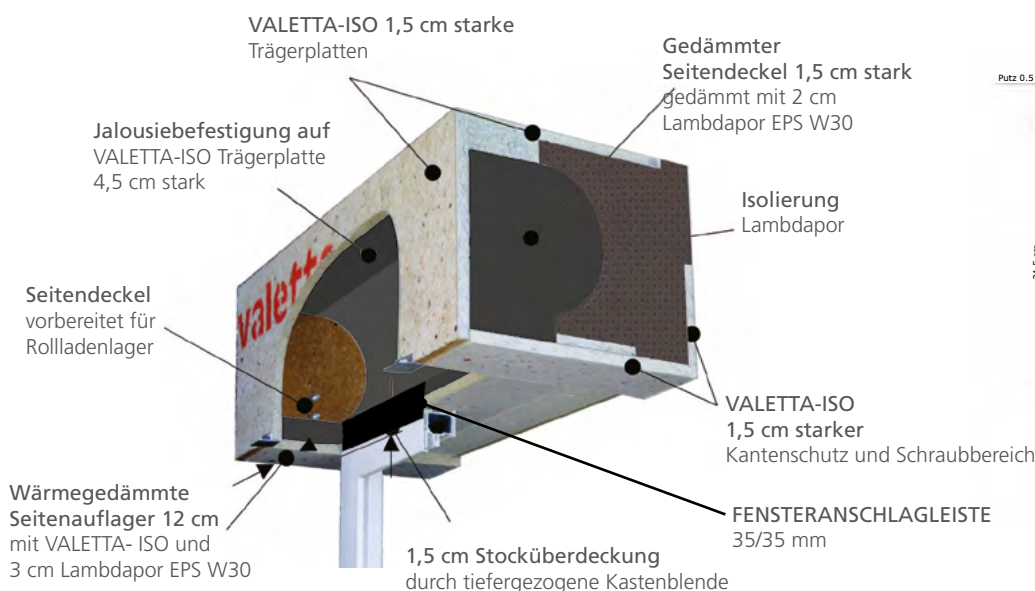
- Die allgemeinen Verputzvorschriften sind zu beachten, insbesondere DIN 18 550 bzw. Ö-Norm B2210 (Verputznorm).
- Alle Sturzkästen sind vor dem Verputzen an allen Übergängen zum Mauerwerk zu vergittern.

WICHTIGE HINWEISE FÜR DEN ELEKTRIKER

- Beim Einbau von Elektroantrieben (Rohrmotoren) ist pro Sturzkasten eine Elektrodose mit Leerverrohrung in den Sturzkasten unmittelbar neben dem VALETTA ISO ROLLRAFF Sturzkasten einzusetzen.
- E-Motore dürfen erst angeschlossen werden, wenn die Komplettierung fertig erstellt wurde.
- Dem E-Antrieb liegt ein Anschlussplan bei.
- Im Sturzkasten ist KEINE Anschlussmöglichkeit vorhanden!

WICHTIGE HINWEISE FÜR DEN FENSTERBAUER

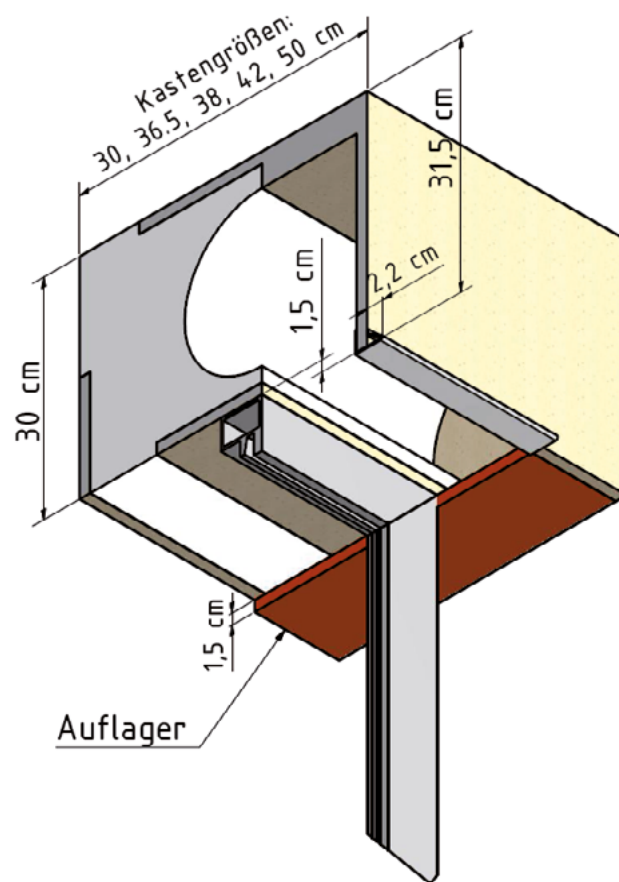
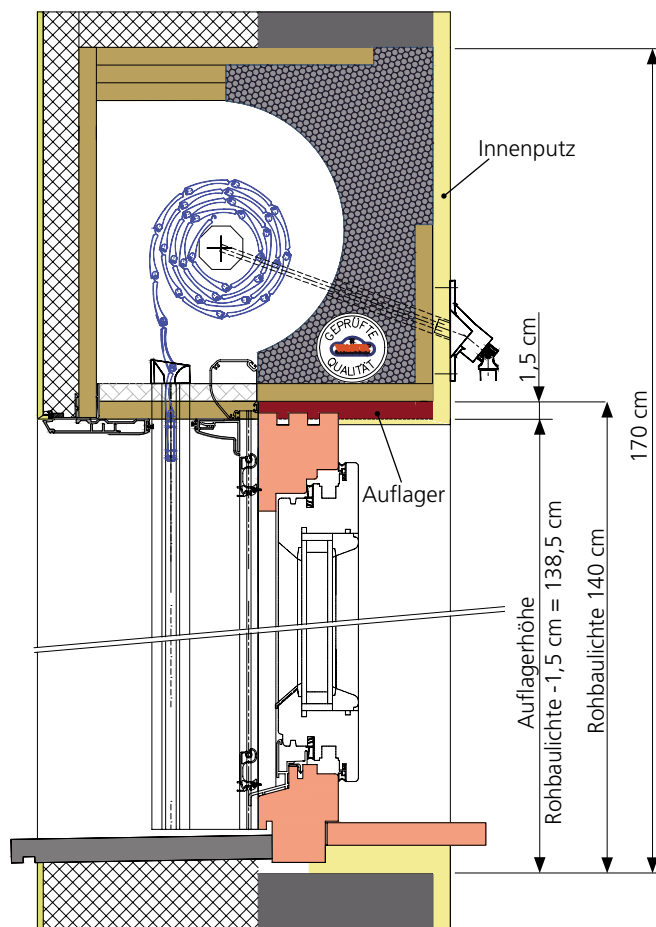
- Generell ist abzuklären, welches Führungsschienensystem zur Verwendung kommt.
- Das Fenster- oder Türelement ist entsprechend zu versetzen, sodass diese Elemente keinesfalls in die Schlitzöffnung des Sturzkastens gesetzt werden. (Anschlag mit Fensteranschlagleiste 35 x 35 mm)
- **ACHTUNG VOR DEM VERPUTZEN, FÜHRUNGSSCHIENEN VERSETZEN**
Da es sich um ein Sturzkastensystem mit äußerem Revisionsdeckel handelt, dürfen die Führungsschienen nicht eingeputzt werden, da das Abnehmen der Führungsschienen für Servicearbeiten gewährleistet sein muss. (Verwendung eines Einputzprofils)



NEUBAU STURZKASTEN

EINBAUHINWEISE NEUBAU-STURZKASTEN - AUFLAGER

Beispiel Abmessungen Einbauhinweise

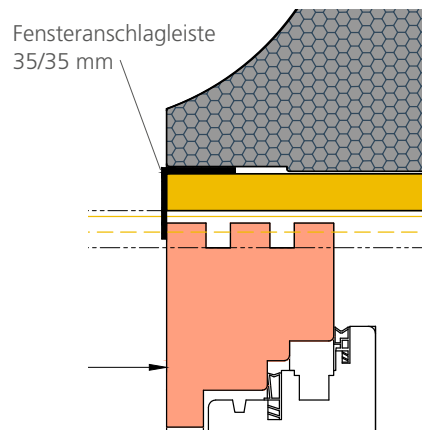
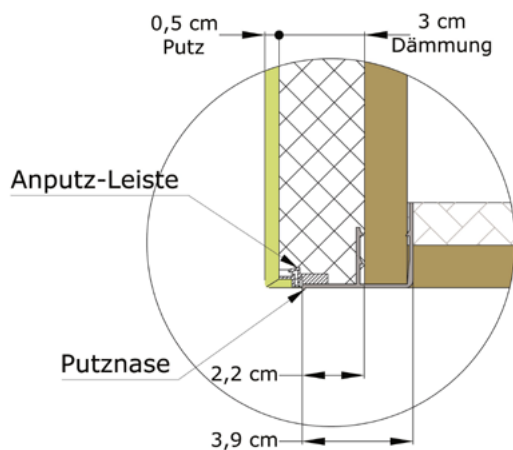


Die Auflager (Standard 12 cm) liegen auf der Mauerbank auf. Das Fenster ragt jedoch 1,5 cm in den Kasten und schließt bündig mit dem Kasten ab.

BEISPIEL:
 Mauerlichte Höhe 138,5 cm
 => ergibt ein Fenstermaß von 140 cm

PUTZSCHIENE UND FENSTERANSCHLAGLEISTE

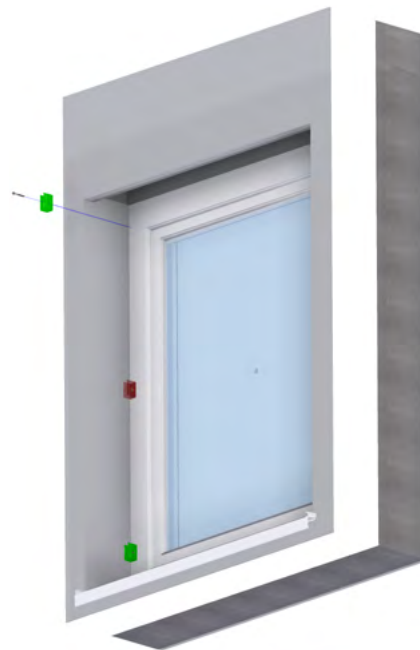
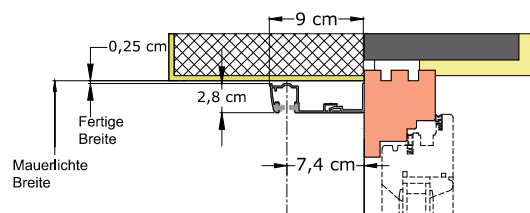
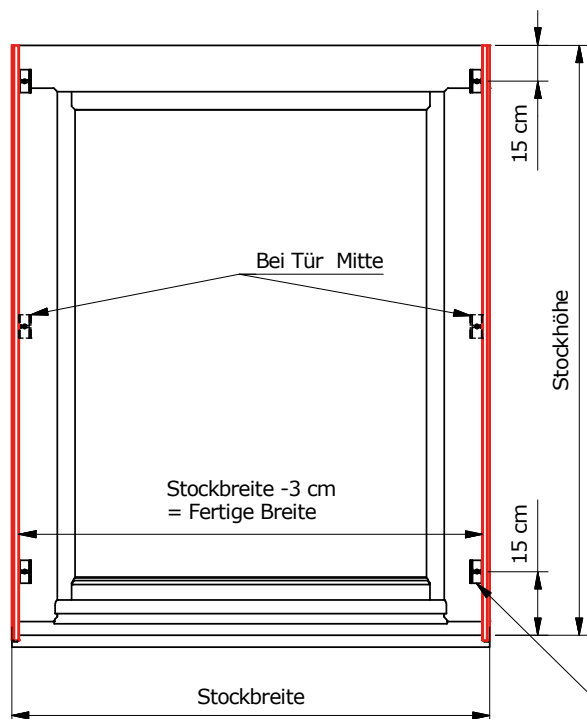
Formstabile Putznase aus strangepresstem Aluminium; Materialstärke 2mm; blank



NEUBAU STURZKASTEN

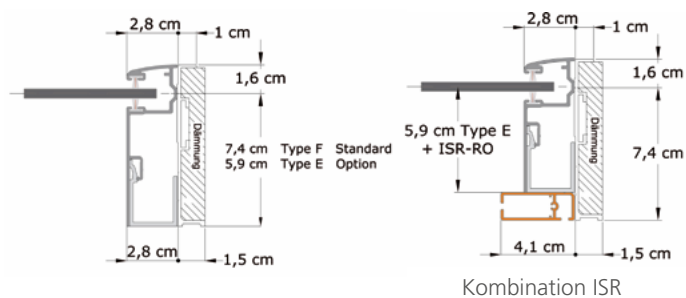
SOFTFÜHRUNGSSCHIENE

Patentierte VALETTA Softführungsschiene mit geräuschkämpfender Gummieinlage für einen sehr leisen Lauf des Behanges.
 Vorschlag zur Platzierung der Montageclips:



SOFTSCHIENENEINPUTZPROFIL

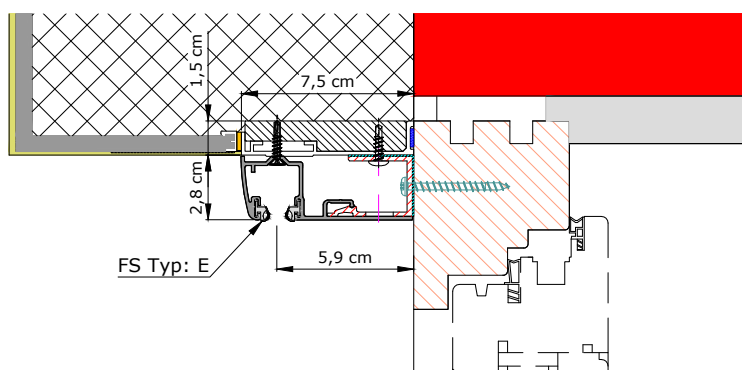
VALETTA Softführungsschiene mit Soft-Fin Bürsteneinlage für einen sehr leisen und sauberen Lauf des Behanges; inkl. Unterputzprofil mit Dämmung; Befestigung mittels Clip-Profilen am Fensterstock ohne sichtbare Schrauben; der Montageclip ist mit einem Schaumband zum Fenster und Softschieneinputzprofil thermisch getrennt. In zwei Größen (Typ F 7,4 cm; Typ E 5,9 cm) inkl. Clipbefestigung.



VORTEIL:

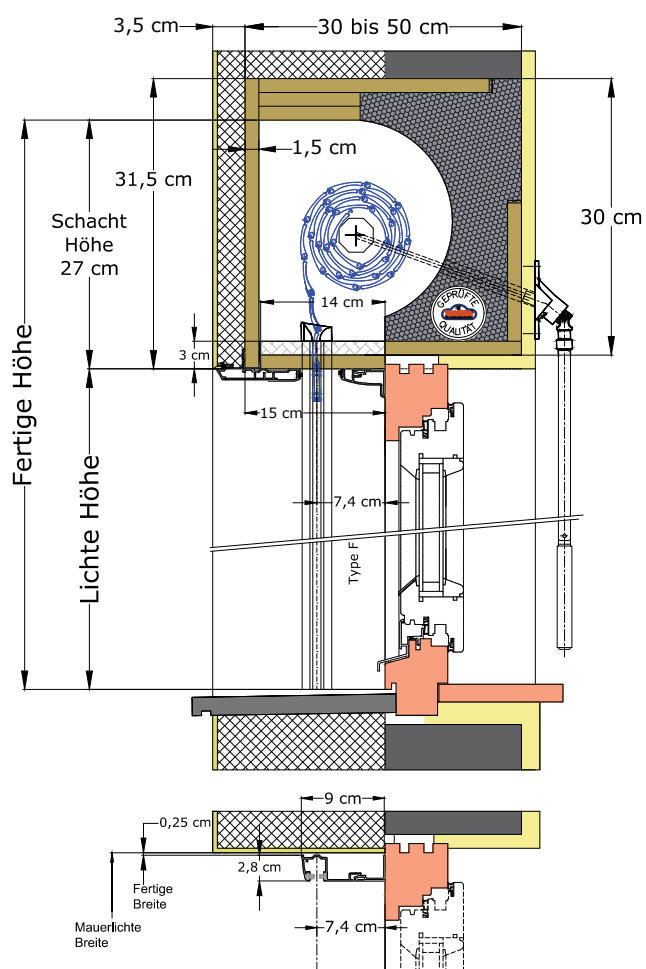
Ein wichtiger Punkt beim Thema Schlagregendichtheit ist die Oberflächenbeschichtung von Anschluss- und Putzprofil.

Die bei diesem System verwendete Unterputzschiene ist blank und garantiert so langlebigen Halt für die Dichtbänder. Die sichtbare, aufgeklippte Führungsschiene sorgt für die gewünschte Optik.

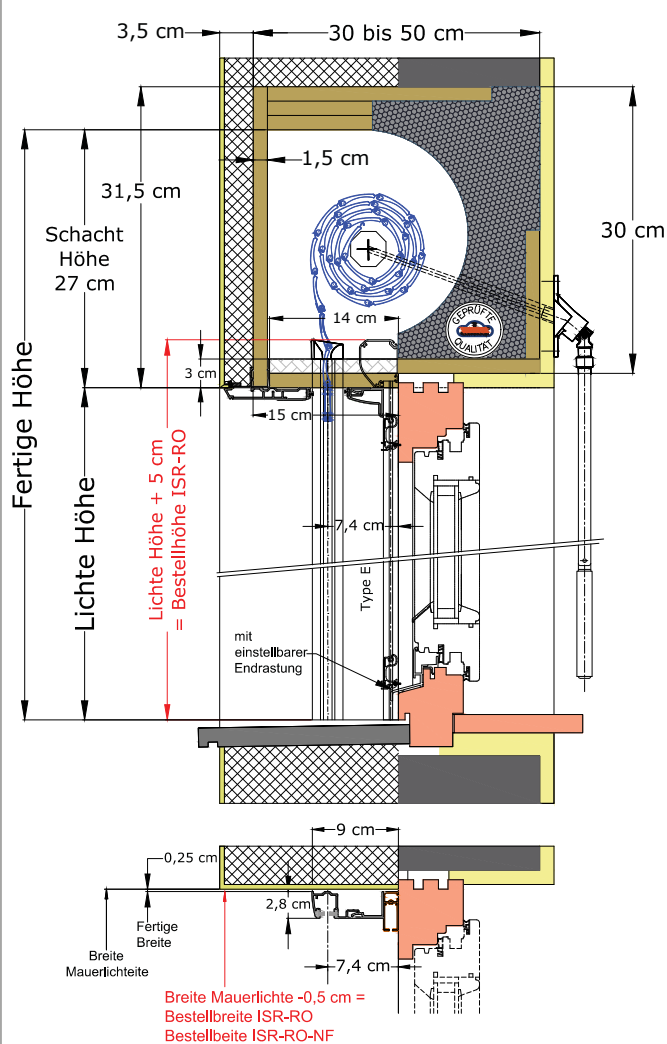


NEUBAU STURZKASTEN

BEISPIEL: LOT- UND WAAGSCHNITT
 ISO-KRO T37, P38 ODER T42
 ISO-RORA 30ER
 MIT HOLZFENSTER UND STEINFENSTERBANK



BEISPIEL: LOT- UND WAAGSCHNITT
 ISO-KRO T37, P38 ODER T42 + ISR
 ISO-RORA 30ER
 HOLZFENSTER UND STEINFENSTERBANK

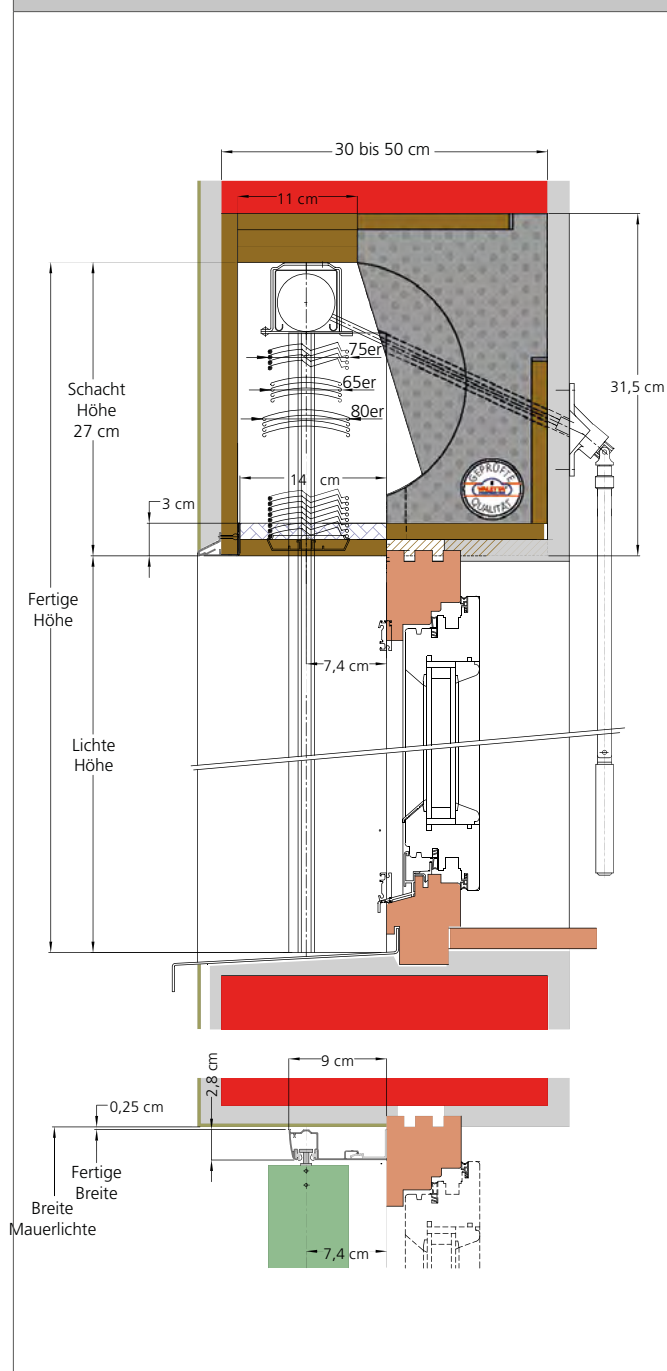


NEUBAU STURZKASTEN

BEISPIEL: ISO-ROLL RAFF

14 cm Schachtauslass

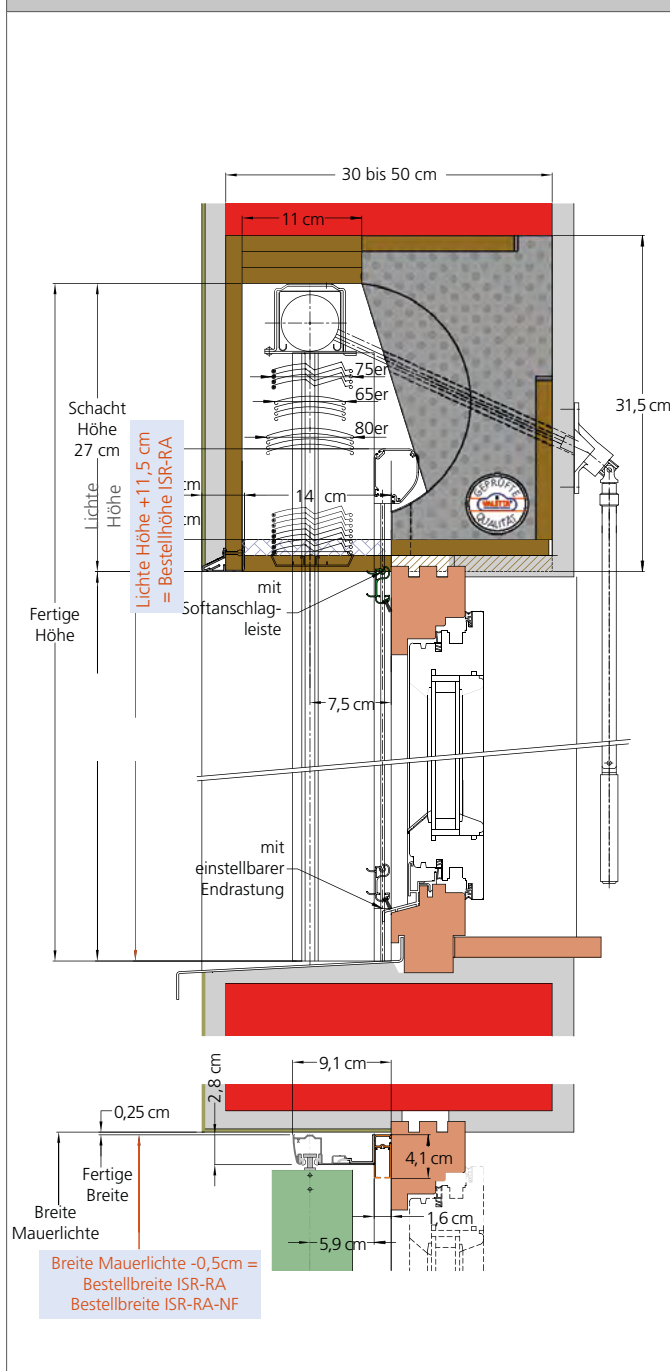
z.B.: für Holz-Fensterstock mit Alu-Fensterbankanschluss



BEISPIEL: ISO-ROLL RAFF

14 cm Schachtauslass

z.B.: für Holz-Fensterstock mit Alu-Fensterbankanschluss

Weitere Informationen wie Leistungserklärung etc. finden Sie im Downloadbereich auf unserer Homepage unter WWW.VALETTA.AT

VERTRIEBS-CENTER WIEN

Schönbrunner Straße 106, A-1050 Wien

T. +43 (0)1 / 667 78 88

VERTRIEBS-CENTER GRAZ

Hergottwiesgasse 121, A-8020 Graz

VALETTA Sonnenschutztechnik GmbH

UNTERNEHMENSZENTRALE

Salzburger Straße 199, A-4030 Linz

T. +43 (0)732 / 38 80 - 0

F. +43 (0)732 / 38 80 - 22

office@valetta.at

WWW.VALETTA.AT

QUALITÄT AUS ÖSTERREICH SEIT 1960

