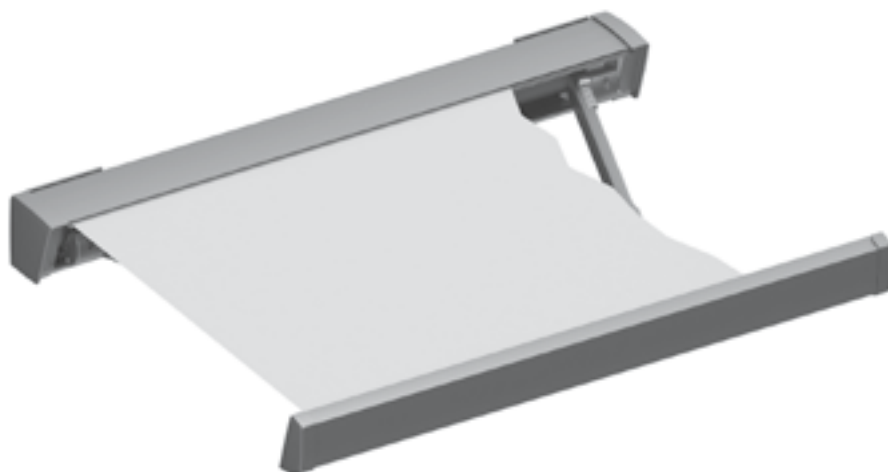
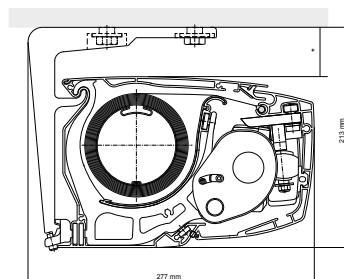
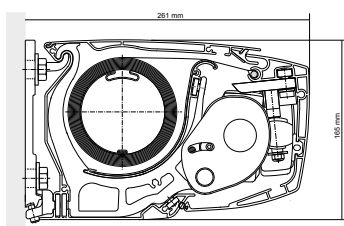




SCHLICHT UND ELEGANT

LUNA GRANDE KASSETTENMARKISE



PRODUKTVORTEILE

■ ANLAGENBREITE

bis zu 700 cm, gekoppelt bis zu 1.400 cm

■ AUSLADUNG

bis zu 400 cm

■ DESIGN

.. Innovative Gelenkarmmarkise mit 3-teiliger Aluminiumkassette
(obere Abdeckung abnehmbar)
schlichte und geradlinige Form trotz großer Anlagenmaße

■ KONSTRUKTIONSVORTEILE

Neigung einfach verstellbar (5-35°)
Konsolen für Wand-, Decken- oder Dachsparrenmontage
einfacher Stofftausch mit Schnellwechselkeder

■ LANGLEBIGKEIT

C-förmige Fallschiene für Wetterschutz von Tuch und Technik
optimale Dichtheit der Kassette durch Silikondruckleiste
kunststoffummanteltes Stahlilitzenband

■ KOMFORT

Standardausführung mit Motor
optional mit Wind-, Sonnen-, Temperatur- oder Regensensor

■ ZUBEHÖR

LED-Schiene und / oder Heizstrahler

■ VARIANTENVIELFALT

große Auswahl an hochwertigen Beschattungstoffen